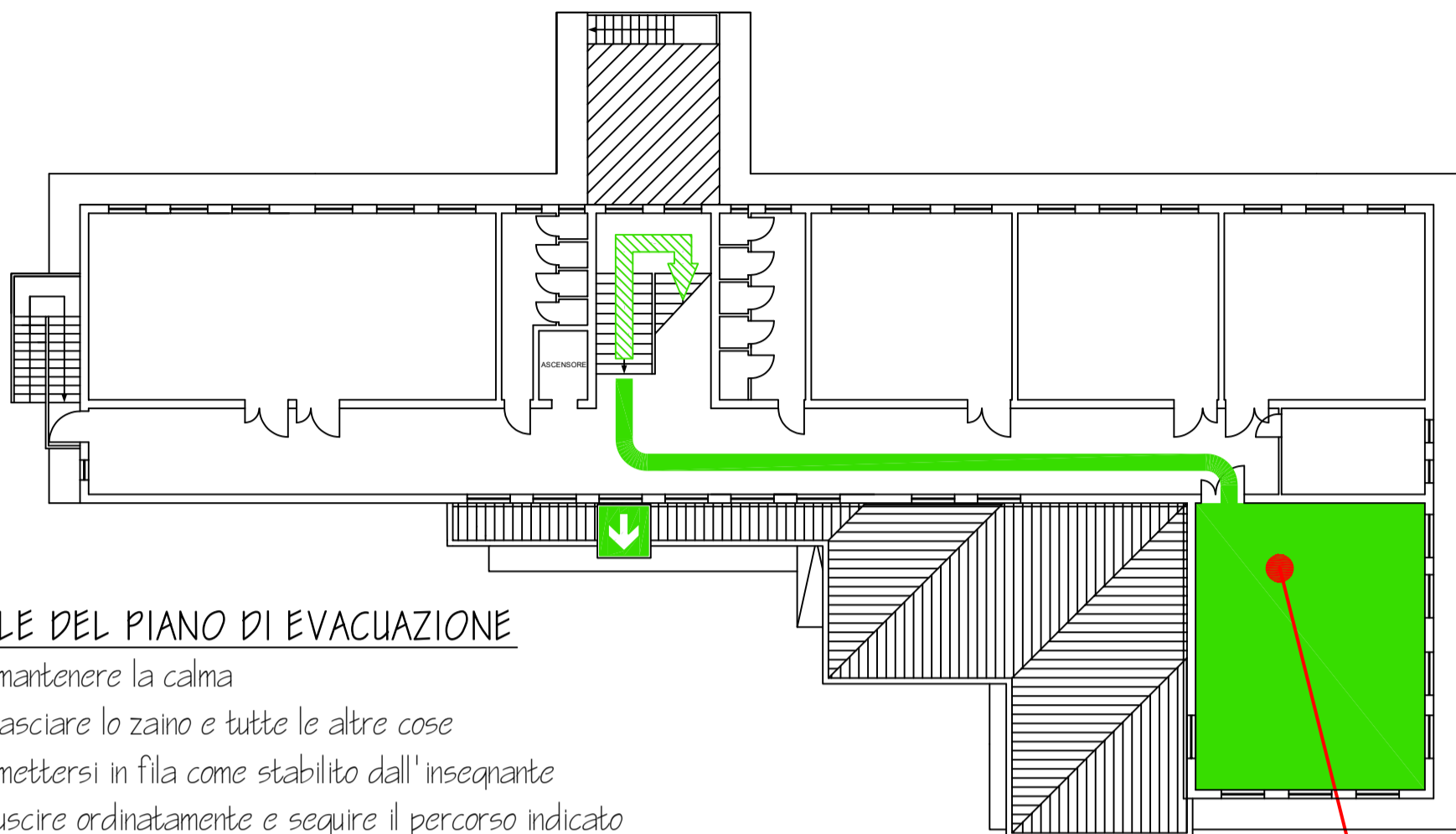


# EVACUAZIONE PRIMO PIANO PRIMARIA BIGOLINO



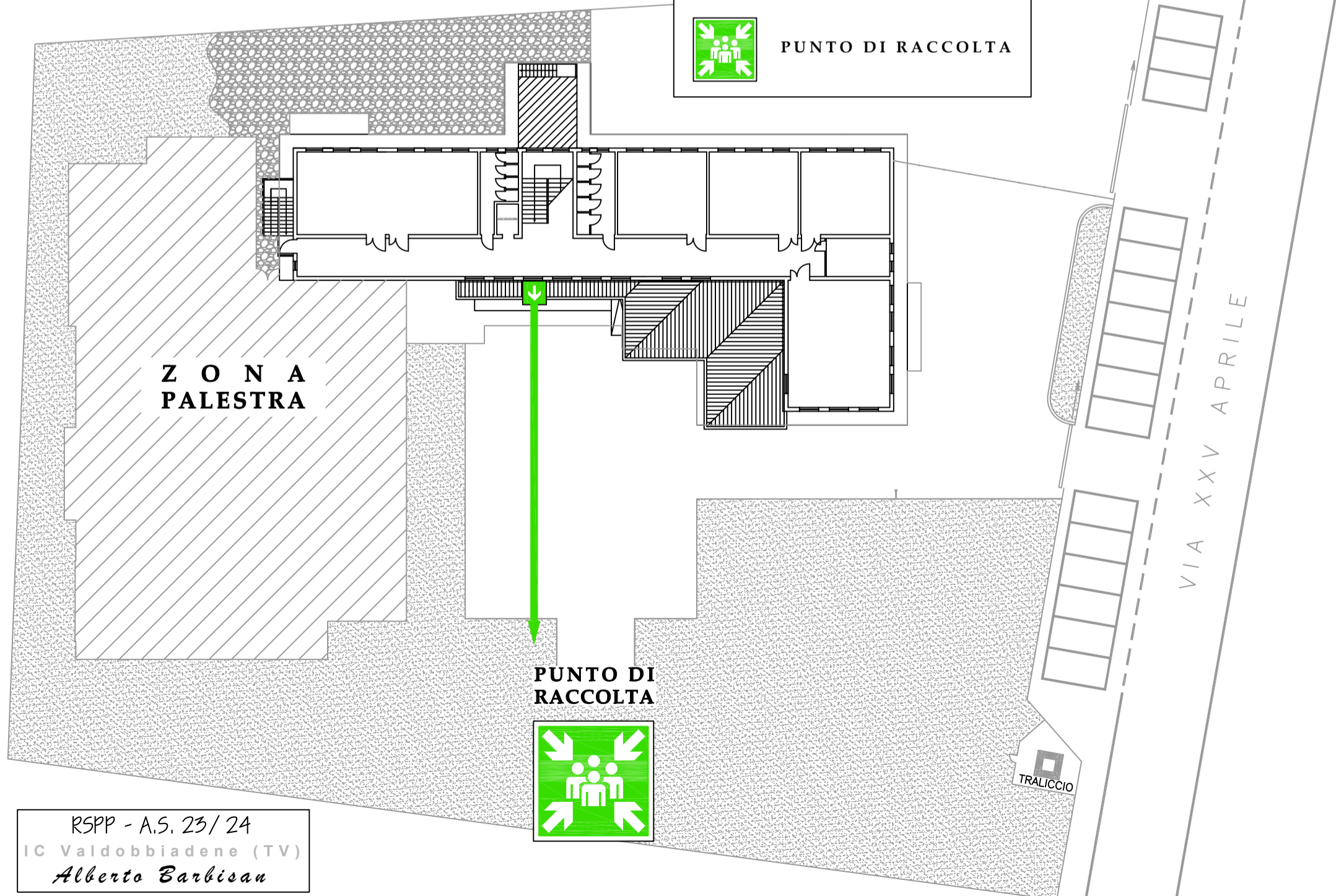
## REGOLE DEL PIANO DI EVACUAZIONE

- mantenere la calma
- lasciare lo zaino e tutte le altre cose
- mettersi in fila come stabilito dall'insegnante
- uscire ordinatamente e seguire il percorso indicato nella piantina di evacuazione
- se ci si trova in bagno mettersi in coda alla prima classe che si incontra anche se non è la propria
- rispondere all'appello dell'insegnante nel punto di raccolta
- mantenere la calma per tutto il tempo

## LEGENDA

-  PERCORSO ORIZZONTALE
-  PERCORSO VERTICALE
-  USCITE DI EMERGENZA
-  PUNTO DI RACCOLTA

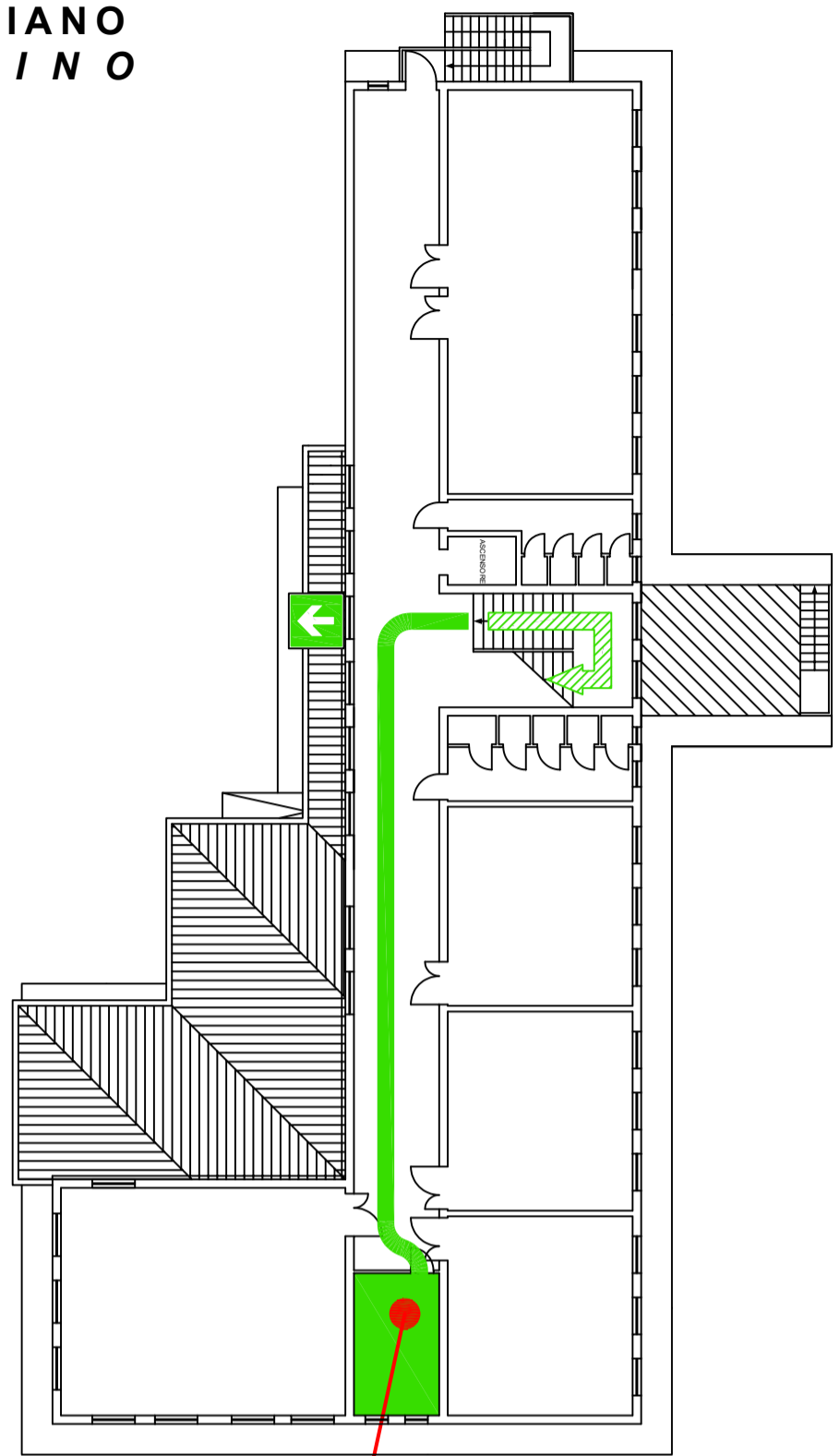
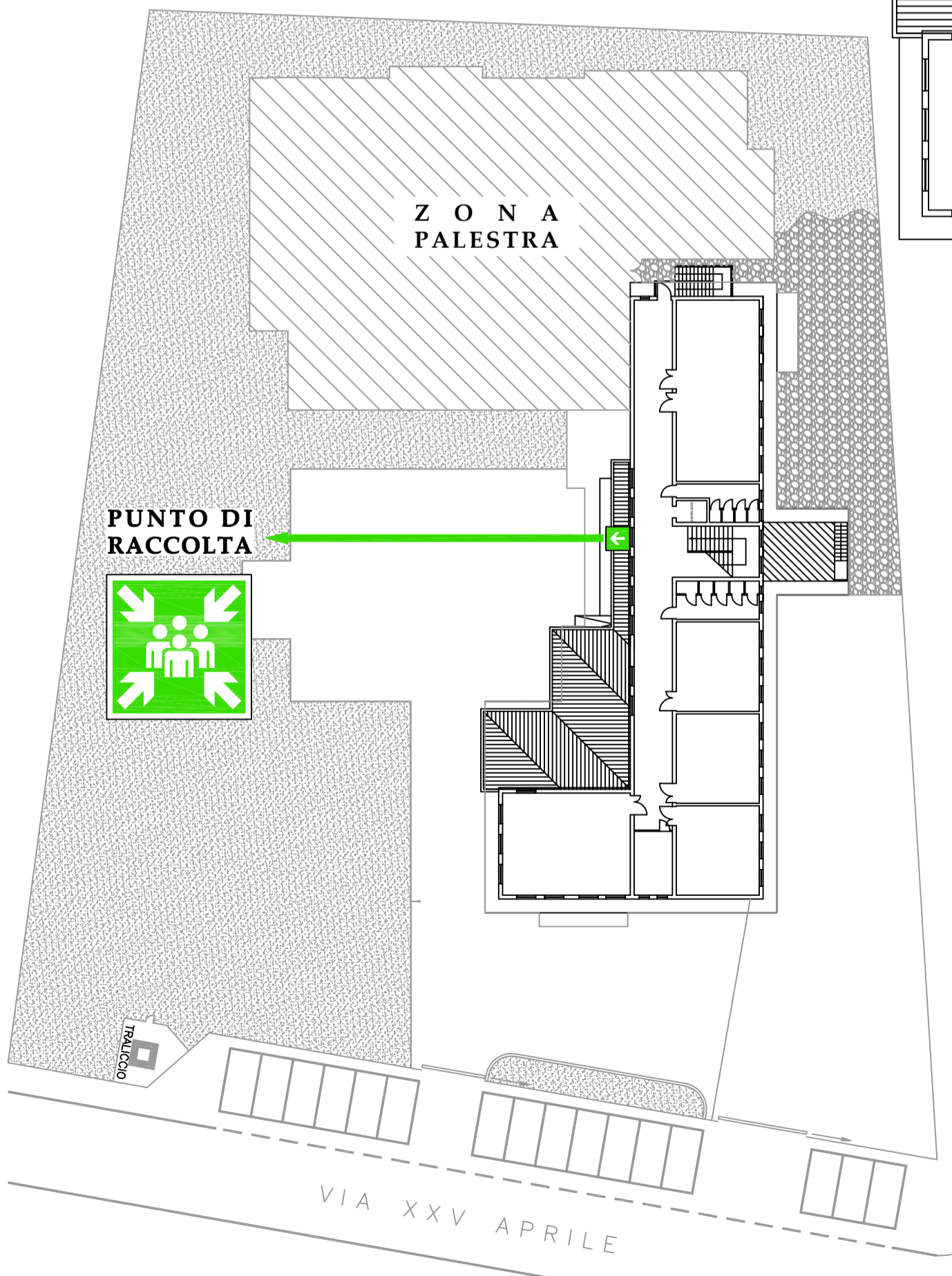
*voi  
siete  
QUI*



# EVACUAZIONE PRIMO PIANO P R I M A R I A B I G O L I N O

## REGOLE DEL PIANO DI EVACUAZIONE

- mantenere la calma
- lasciare lo zaino e tutte le altre cose
- mettersi in fila come stabilito dall'insegnante
- uscire ordinatamente e seguire il percorso indicato nella piantina di evacuazione
- se ci si trova in bagno mettersi in coda alla prima classe che si incontra anche se non è la propria
- rispondere all'appello dell'insegnante nel punto di raccolta
- mantenere la calma per tutto il tempo



voi  
siete  
QUI

RSPP - A.S. 23/24  
IC Valdobbiadene (TV)  
Alberto Barbisan

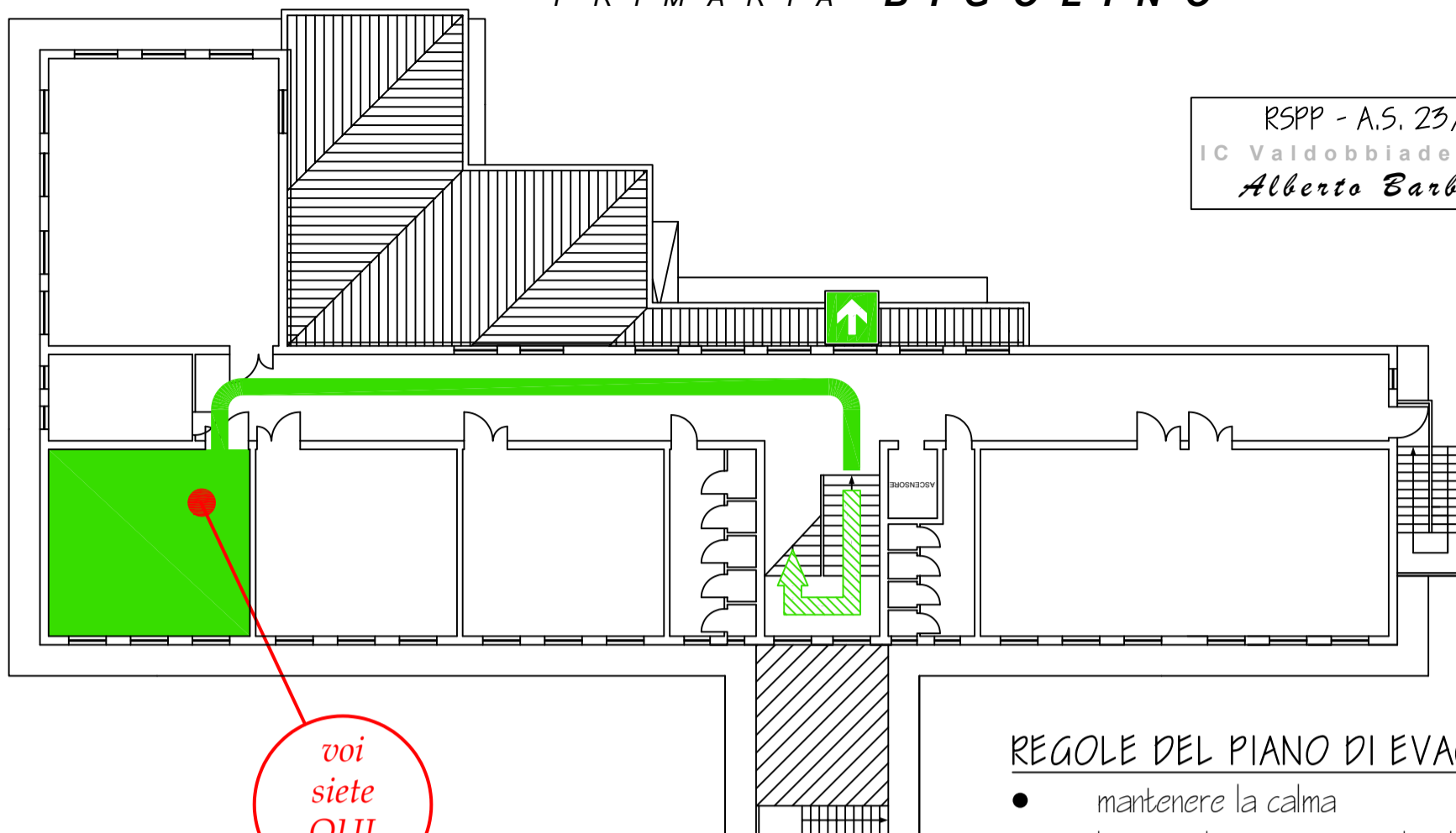
### LEGENDA

- ➔ PERCORSO ORIZZONTALE
- ➔ PERCORSO VERTICALE
- ➔ USCITE DI EMERGENZA
- ➔ PUNTO DI RACCOLTA

# EVACUAZIONE PRIMO PIANO

## PRIMARIA BIGOLINO

RSPP - A.S. 23/24  
 IC Valdobbiadene (TV)  
 Alberto Barbisan




*voi  
 siete  
 QUI*

### REGOLE DEL PIANO DI EVACUAZIONE

- mantenere la calma
- lasciare lo zaino e tutte le altre cose
- mettersi in fila come stabilito dall'insegnante
- uscire ordinatamente e seguire il percorso indicato nella piantina di evacuazione
- se ci si trova in bagno mettersi in coda alla prima classe che si incontra anche se non è la propria
- rispondere all'appello dell'insegnante nel punto di raccolta
- mantenere la calma per tutto il tempo

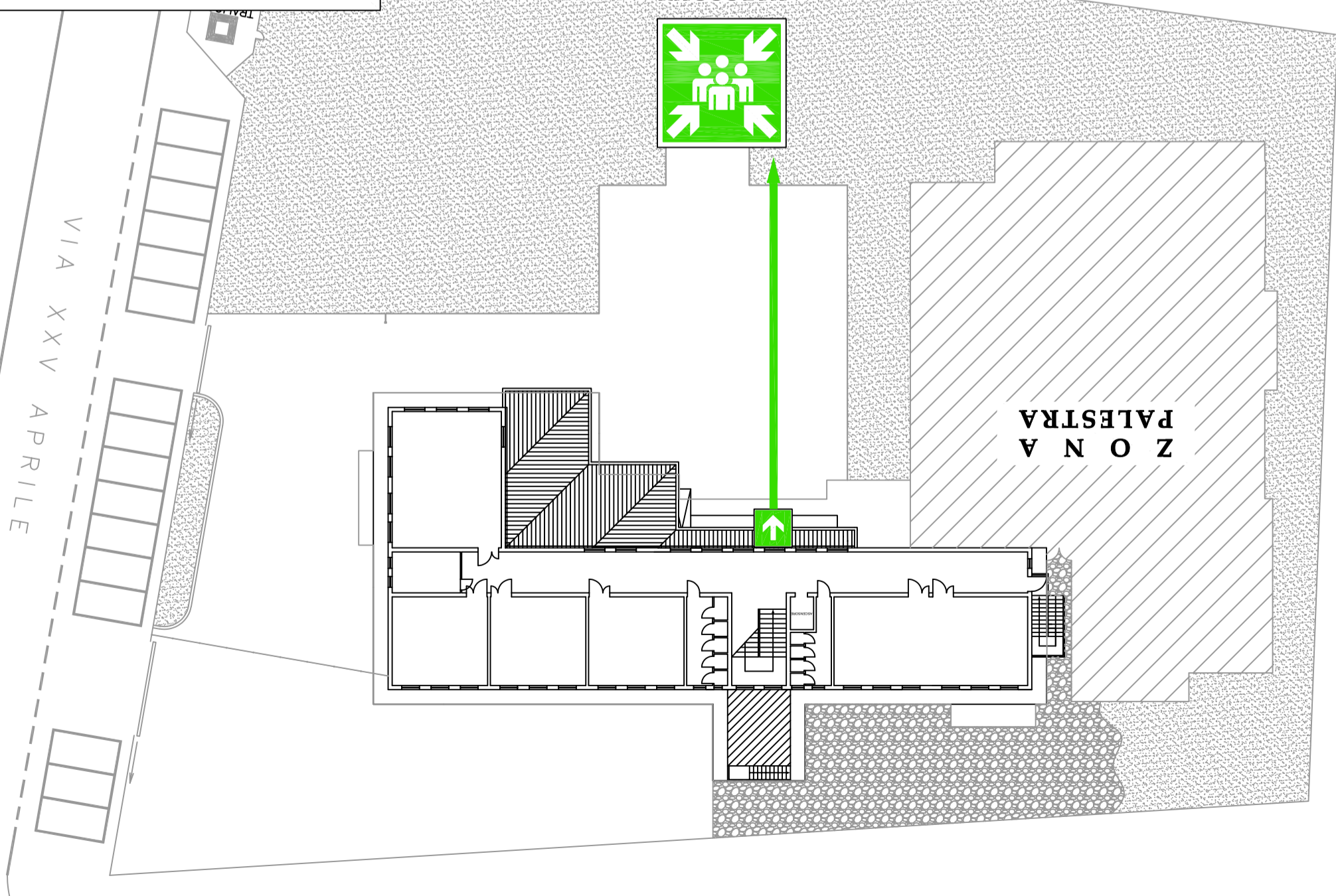
**LEGENDA**

-  PERCORSO ORIZZONTALE
-  PERCORSO VERTICALE
-  USCITE DI EMERGENZA
-  PUNTO DI RACCOLTA

**PUNTO DI RACCOLTA**



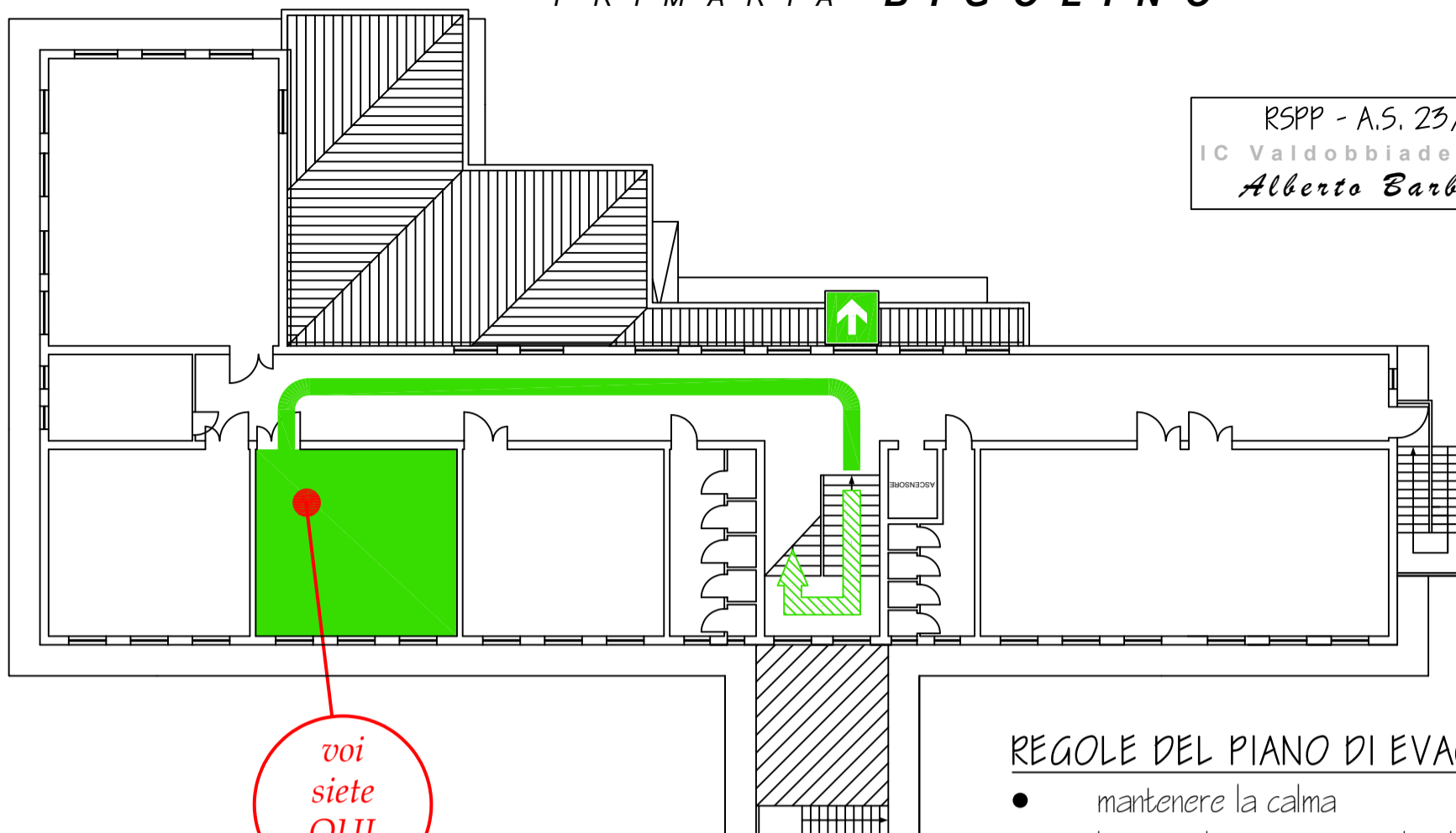
**ZONA  
 PALESTRA**



# EVACUAZIONE PRIMO PIANO

## PRIMARIA BIGOLINO

RSPP - A.S. 23/24  
 IC Valdobbiadene (TV)  
 Alberto Barbisan







*voi  
 siete  
 QUI*

### REGOLE DEL PIANO DI EVACUAZIONE

- mantenere la calma
- lasciare lo zaino e tutte le altre cose
- mettersi in fila come stabilito dall'insegnante
- uscire ordinatamente e seguire il percorso indicato nella piantina di evacuazione
- se ci si trova in bagno mettersi in coda alla prima classe che si incontra anche se non è la propria
- rispondere all'appello dell'insegnante nel punto di raccolta
- mantenere la calma per tutto il tempo

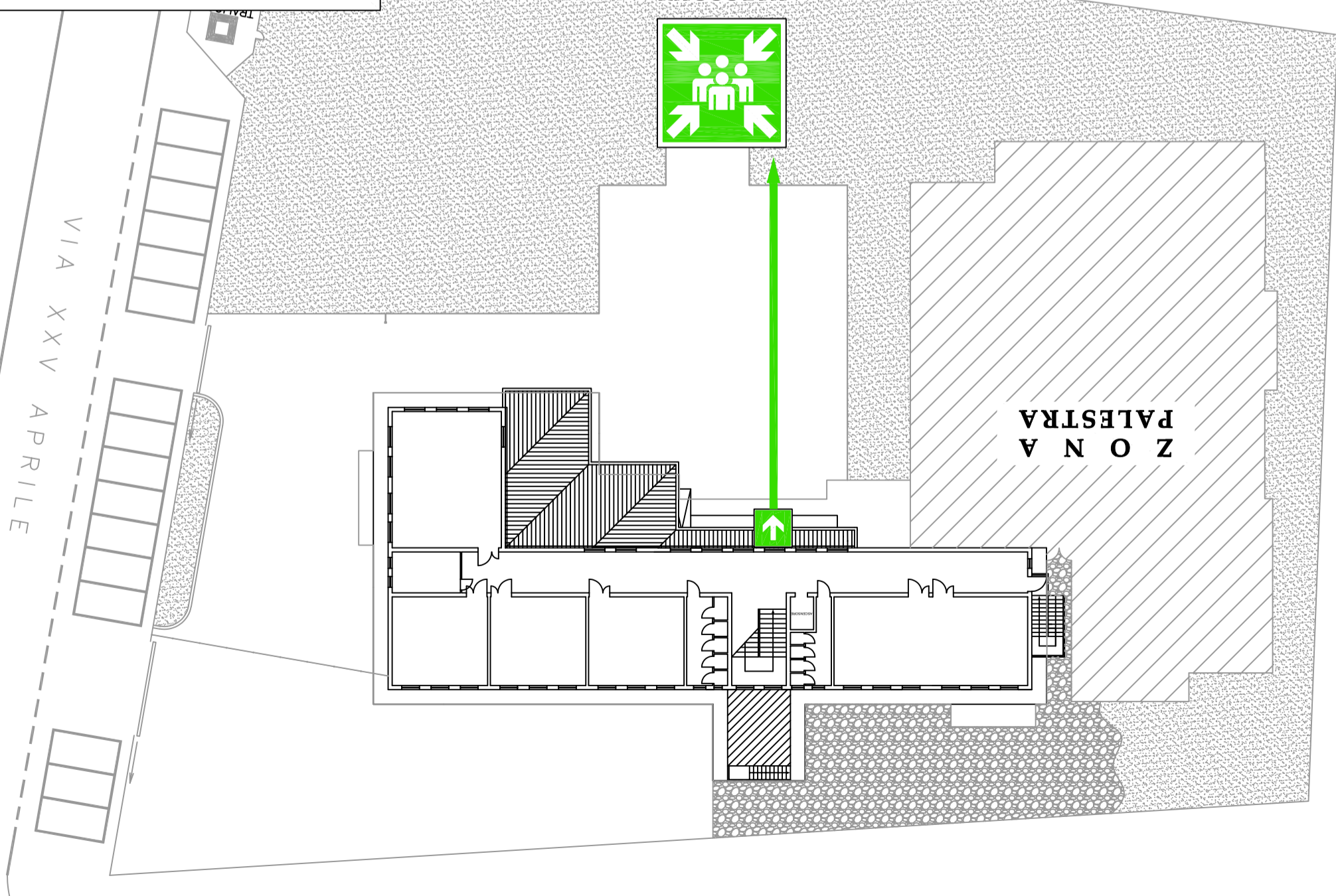
**LEGENDA**

-  PERCORSO ORIZZONTALE
-  PERCORSO VERTICALE
-  USCITE DI EMERGENZA
-  PUNTO DI RACCOLTA

**PUNTO DI RACCOLTA**



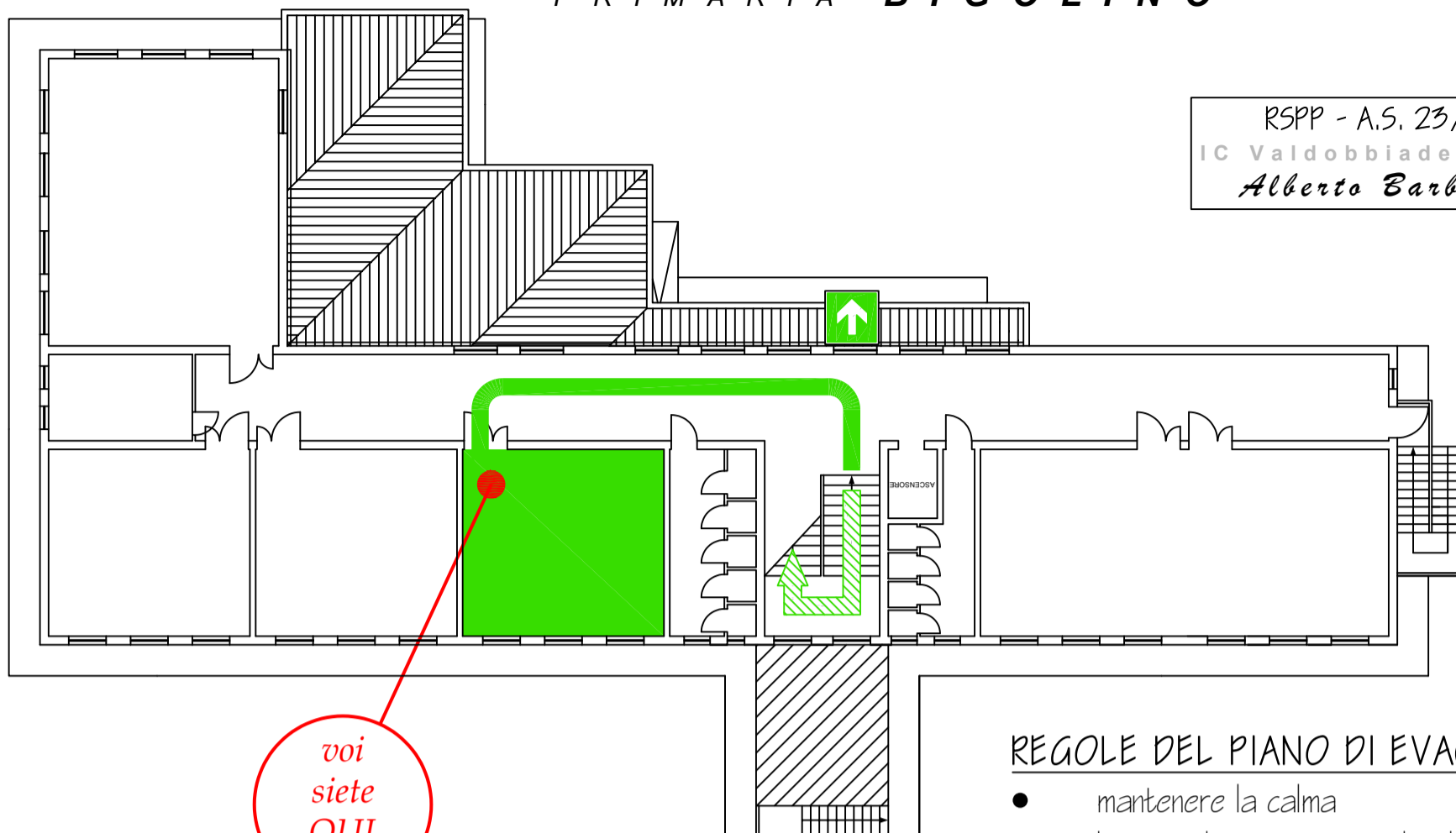
**ZONA  
 PALESTRA**



# EVACUAZIONE PRIMO PIANO

## PRIMARIA BIGOLINO

RSPP - A.S. 23/24  
IC Valdobbiadene (TV)  
*Alberto Barbisan*



*voi  
siete  
QUI*

### REGOLE DEL PIANO DI EVACUAZIONE

- mantenere la calma
- lasciare lo zaino e tutte le altre cose
- mettersi in fila come stabilito dall'insegnante
- uscire ordinatamente e seguire il percorso indicato nella piantina di evacuazione
- se ci si trova in bagno mettersi in coda alla prima classe che si incontra anche se non è la propria
- rispondere all'appello dell'insegnante nel punto di raccolta
- mantenere la calma per tutto il tempo

### LEGENDA

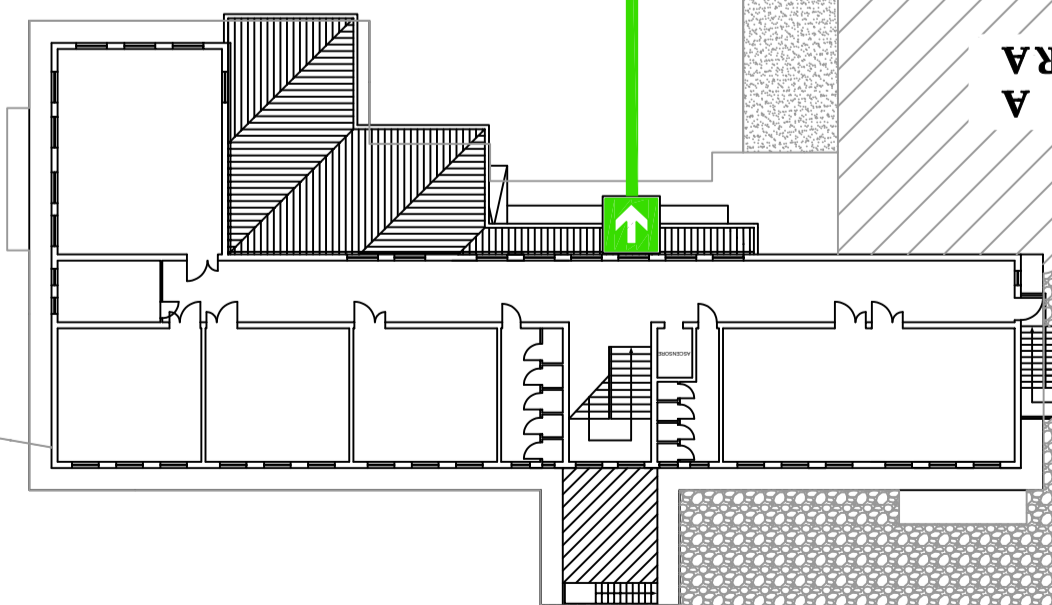
-  PERCORSO ORIZZONTALE
-  PERCORSO VERTICALE
-  USCITE DI EMERGENZA
-  PUNTO DI RACCOLTA

### PUNTO DI RACCOLTA



ZONA  
PALESTRA

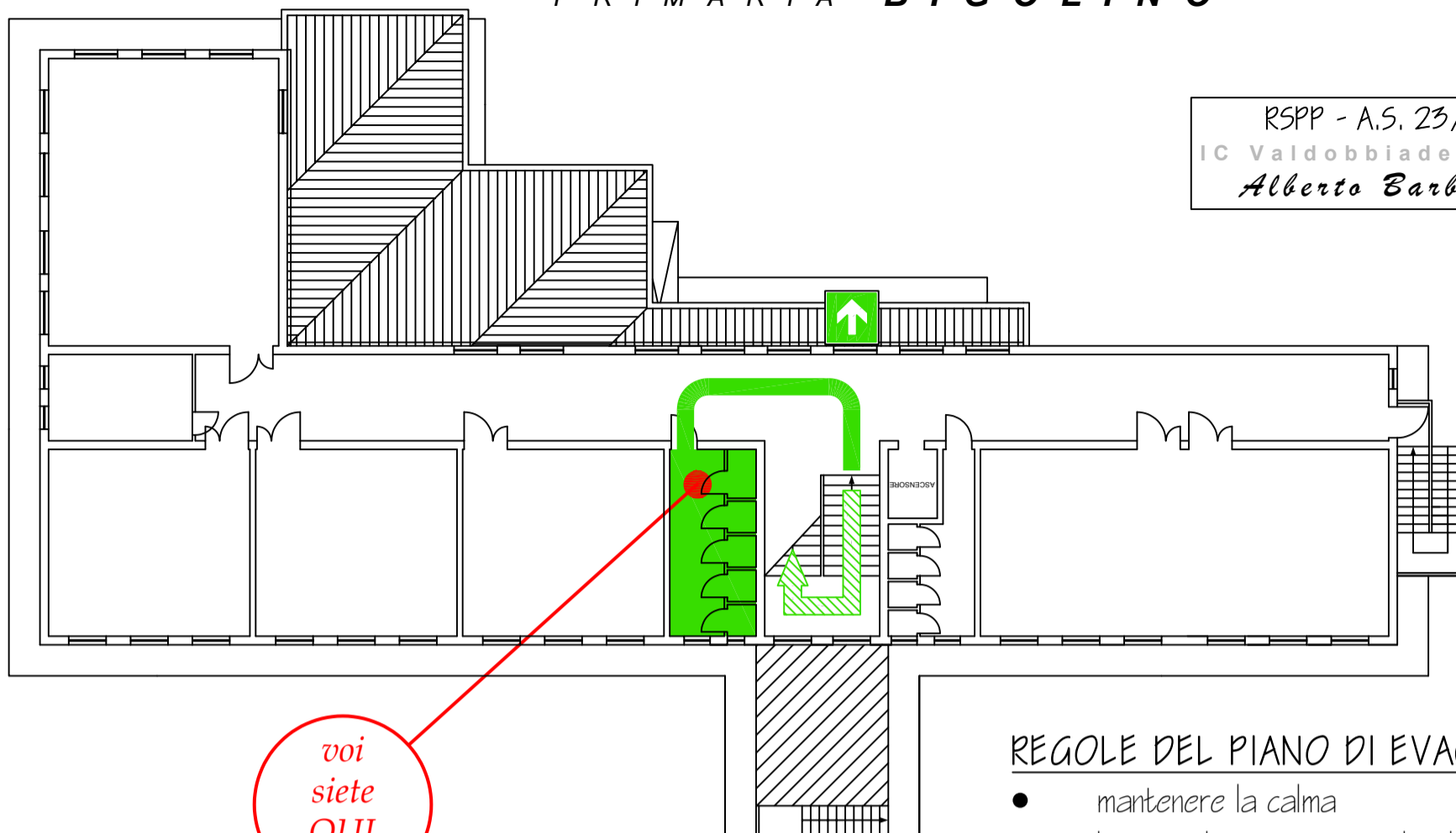
VIA XXV  
APRILE



# EVACUAZIONE PRIMO PIANO

## PRIMARIA BIGOLINO

RSPP - A.S. 23/24  
 IC Valdobbiadene (TV)  
 Alberto Barbisan




*voi  
 siete  
 QUI*

### REGOLE DEL PIANO DI EVACUAZIONE

- mantenere la calma
- lasciare lo zaino e tutte le altre cose
- mettersi in fila come stabilito dall'insegnante
- uscire ordinatamente e seguire il percorso indicato nella piantina di evacuazione
- se ci si trova in bagno mettersi in coda alla prima classe che si incontra anche se non è la propria
- rispondere all'appello dell'insegnante nel punto di raccolta
- mantenere la calma per tutto il tempo

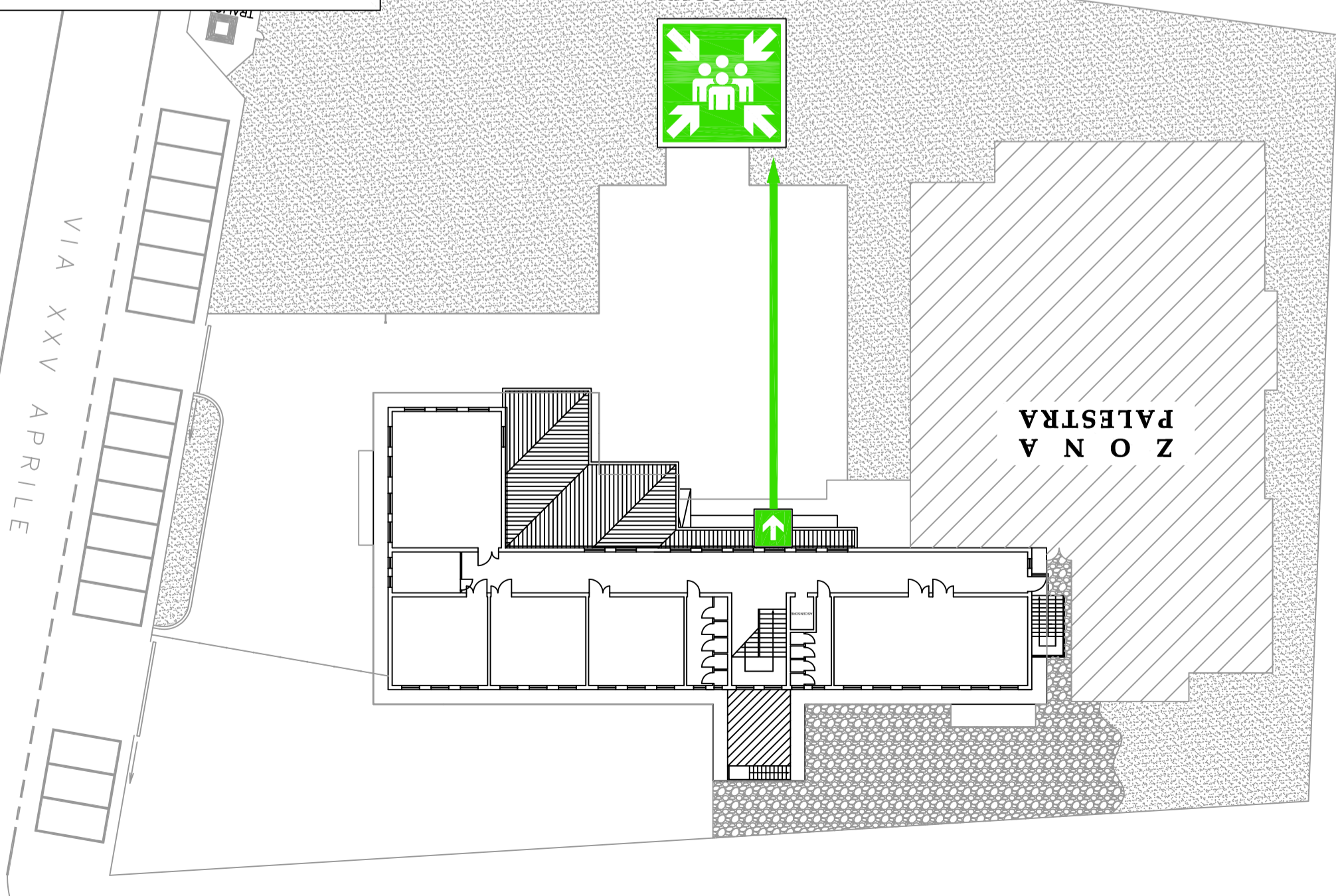
**LEGENDA**

-  PERCORSO ORIZZONTALE
-  PERCORSO VERTICALE
-  USCITE DI EMERGENZA
-  PUNTO DI RACCOLTA

**PUNTO DI RACCOLTA**



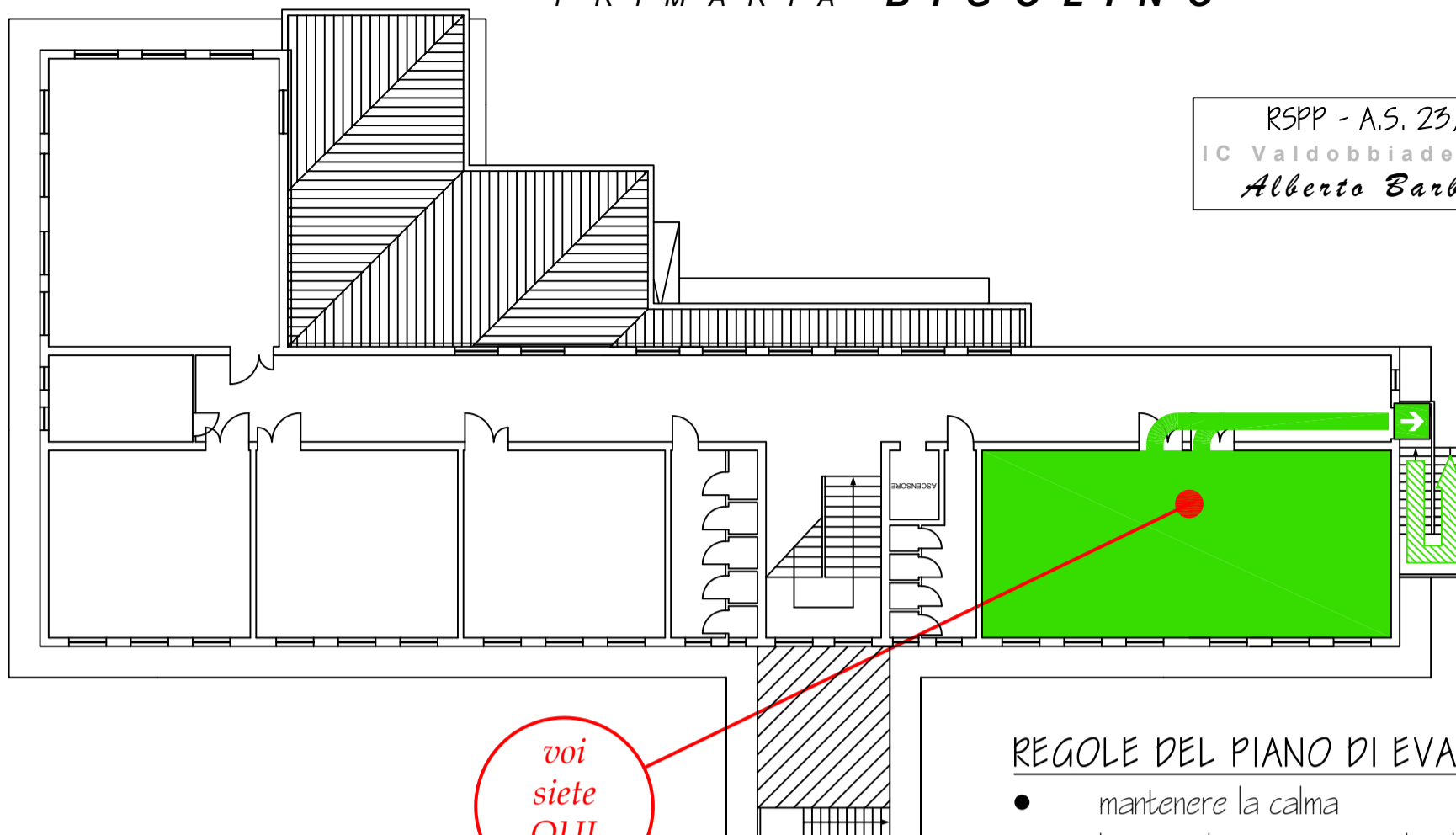
**ZONA  
 PALESTRA**



# EVACUAZIONE PRIMO PIANO

## PRIMARIA BIGOLINO

RSPP - A.S. 23/24  
 IC Valdobbiadene (TV)  
 Alberto Barbisan



*voi  
siete  
QUI*

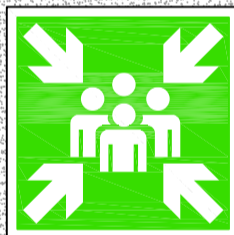
### REGOLE DEL PIANO DI EVACUAZIONE

- mantenere la calma
- lasciare lo zaino e tutte le altre cose
- mettersi in fila come stabilito dall'insegnante
- uscire ordinatamente e seguire il percorso indicato nella piantina di evacuazione
- se ci si trova in bagno mettersi in coda alla prima classe che si incontra anche se non è la propria
- rispondere all'appello dell'insegnante nel punto di raccolta
- mantenere la calma per tutto il tempo

**LEGENDA**

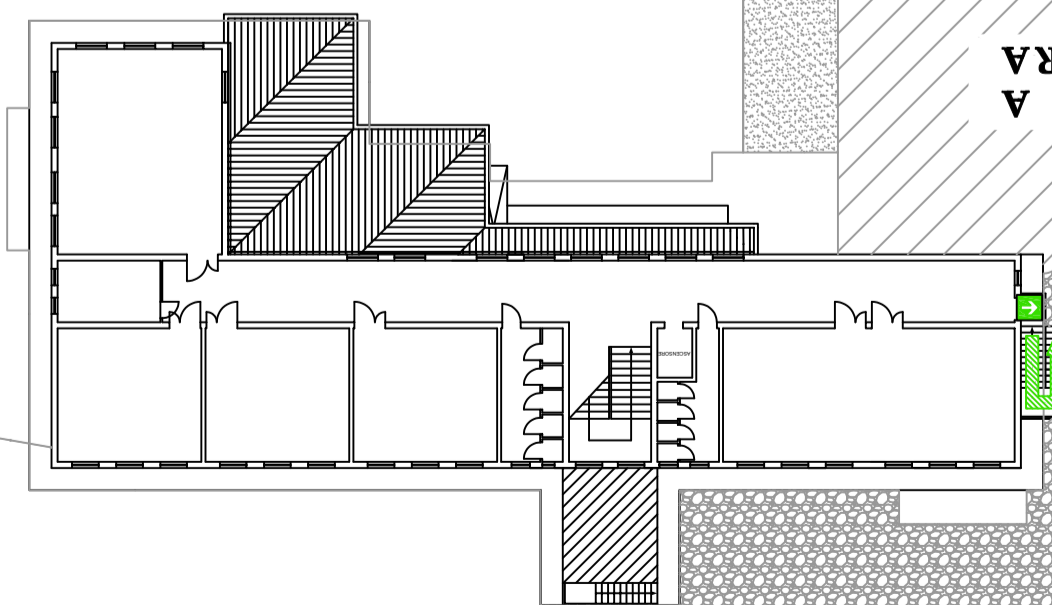
- PERCORSO ORIZZONTALE
- PERCORSO VERTICALE
- USCITE DI EMERGENZA
- PUNTO DI RACCOLTA

### PUNTO DI RACCOLTA



ZONA  
PALESTRA

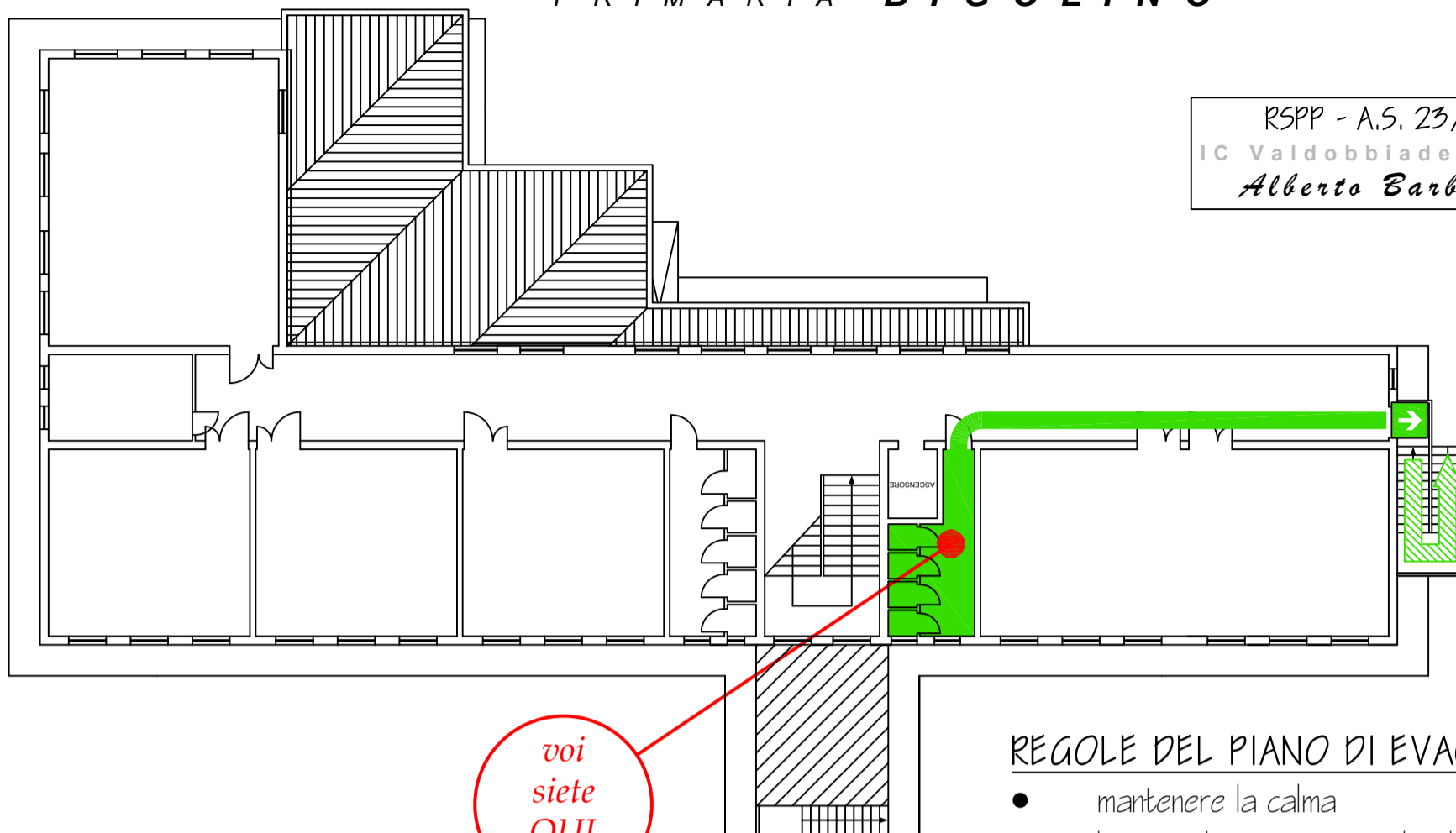
VIA XXV APRILE



# EVACUAZIONE PRIMO PIANO

## PRIMARIA BIGOLINO

RSPP - A.S. 23/24  
 IC Valdobbiadene (TV)  
 Alberto Barbisan



*voi  
siete  
QUI*

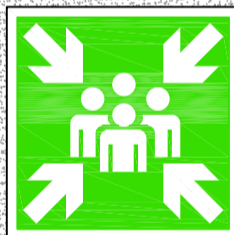
### REGOLE DEL PIANO DI EVACUAZIONE

- mantenere la calma
- lasciare lo zaino e tutte le altre cose
- mettersi in fila come stabilito dall'insegnante
- uscire ordinatamente e seguire il percorso indicato nella piantina di evacuazione
- se ci si trova in bagno mettersi in coda alla prima classe che si incontra anche se non è la propria
- rispondere all'appello dell'insegnante nel punto di raccolta
- mantenere la calma per tutto il tempo

**LEGENDA**

- PERCORSO ORIZZONTALE
- PERCORSO VERTICALE
- USCITE DI EMERGENZA
- PUNTO DI RACCOLTA

### PUNTO DI RACCOLTA



**ZONA  
PALESTRA**

VIA XXV APRILE

