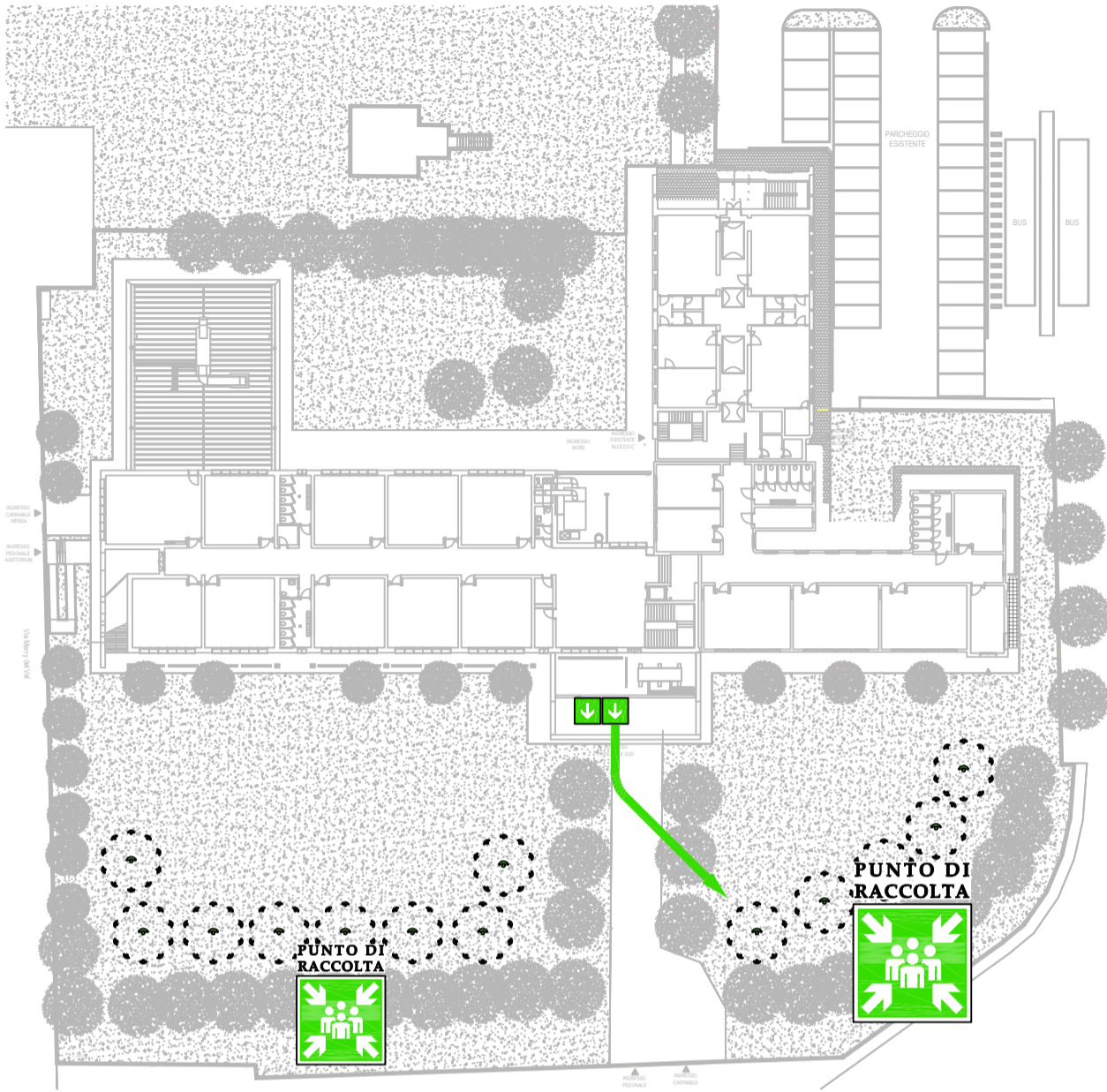


VIE DI ESODO CLASSI - PRIMO PIANO

SCUOLA PRIMARIA - DI RIESE PIO X



REGOLE DEL PIANO DI EVACUAZIONE

- mantenere la calma
- lasciare lo zaino e tutte le altre cose
- mettersi in fila come stabilito dall'insegnante
- uscire ordinatamente e seguire il percorso indicato nella piantina di evacuazione
- se ci si trova in bagno mettersi in coda alla prima classe che si incontra anche se non è la propria
- DISPORSI IN CERCHIO NEL PUNTO DI RACCOLTA E DISTANTI DALLE ALTRE CLASSI PER UNA FACILE IDENTIFICAZIONE
- rispondere all'appello dell'insegnante nel punto di raccolta
- mantenere la calma per tutto il tempo

LEGENDA

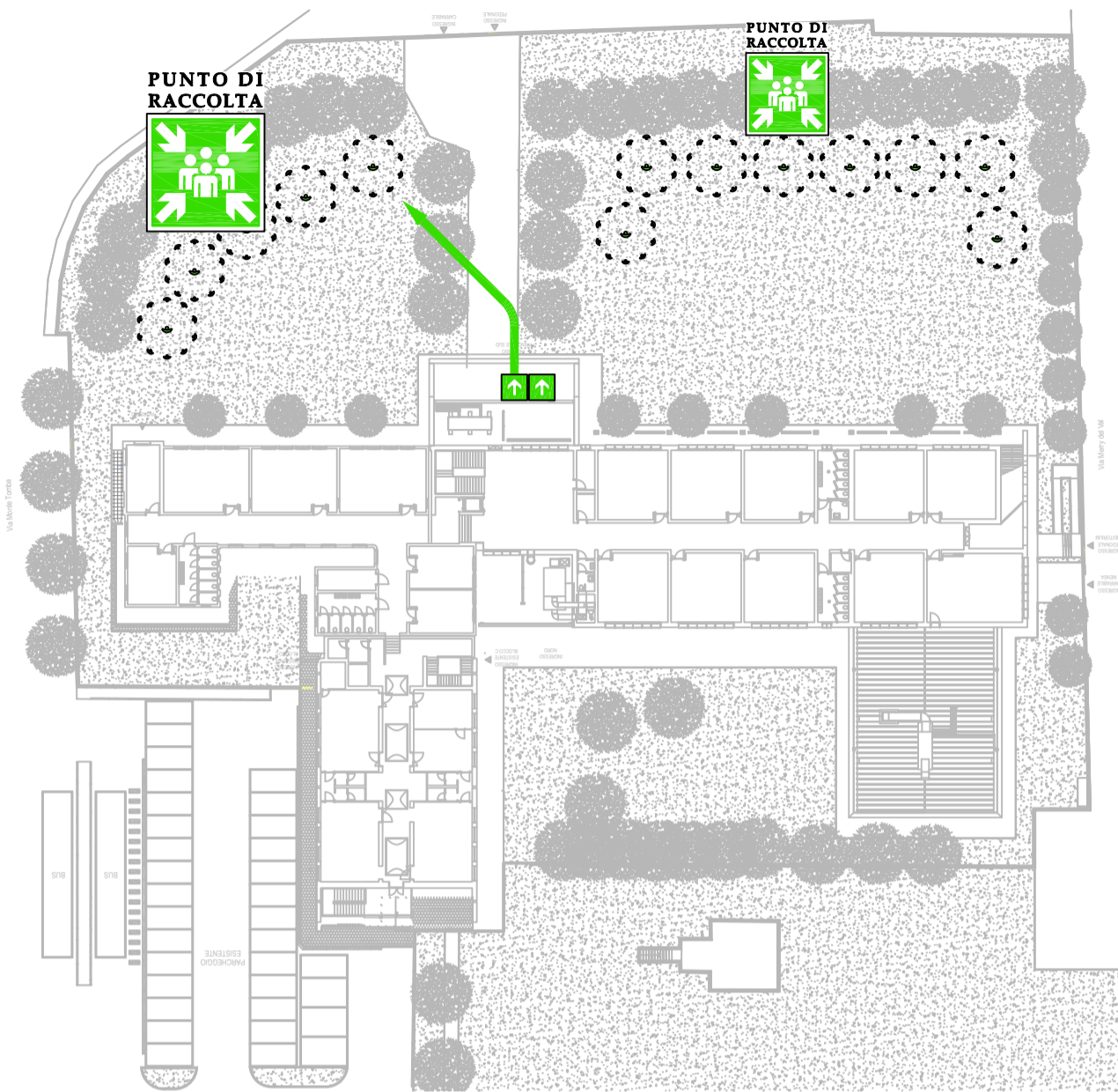
- PERCORSO ORIZZONTALE
- PERCORSO VERTICALE
- USCITA DI EMERGENZA
- PUNTO DI RACCOLTA



RSPP - A.S. 23/24
 IC RIESE PIO X (TV)
 Alberto Barbisan

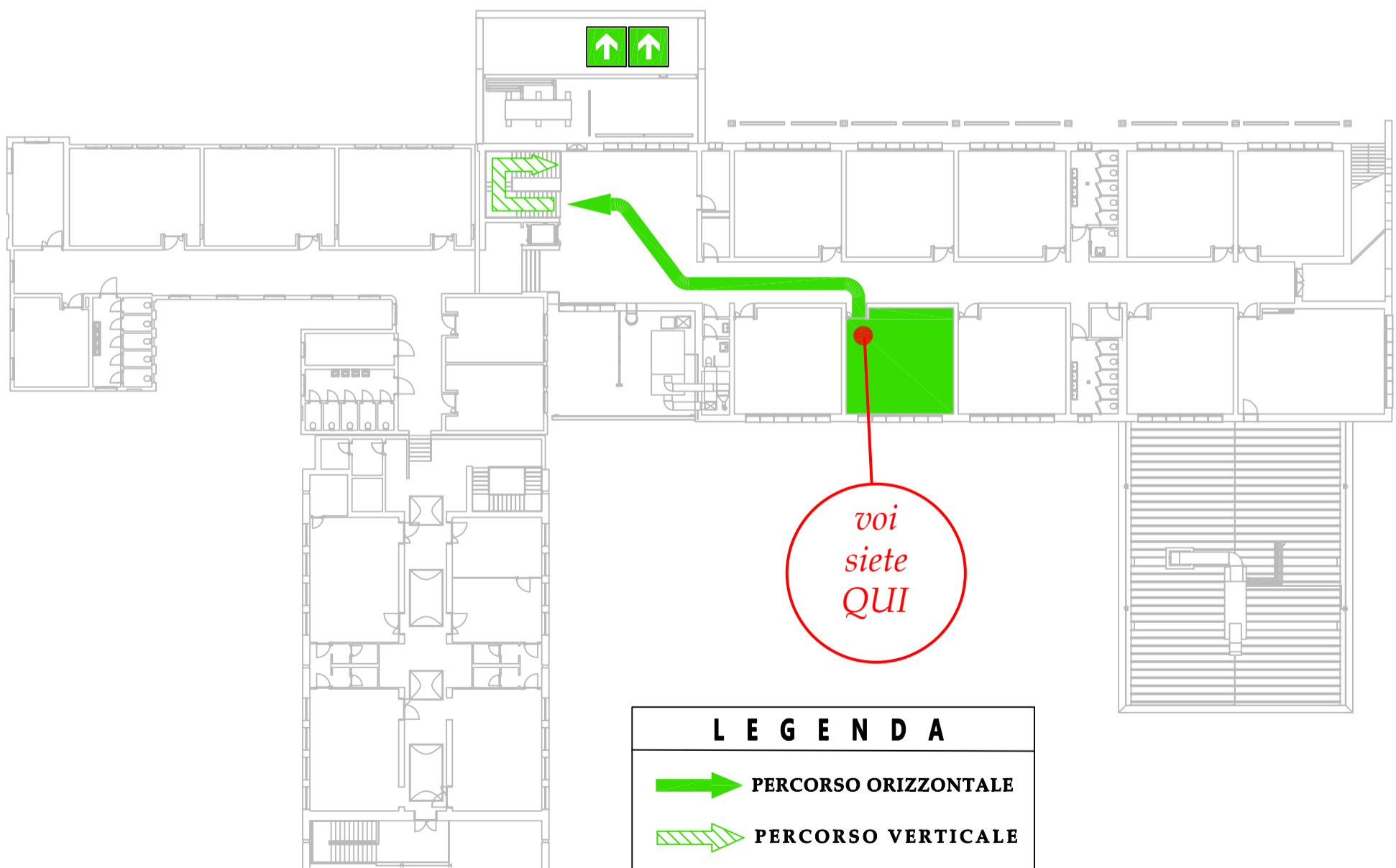
VIE DI ESODO CLASSI - PRIMO PIANO O

SCUOLA PRIMARIA - DI RIESE PIO X



REGOLE DEL PIANO DI EVACUAZIONE

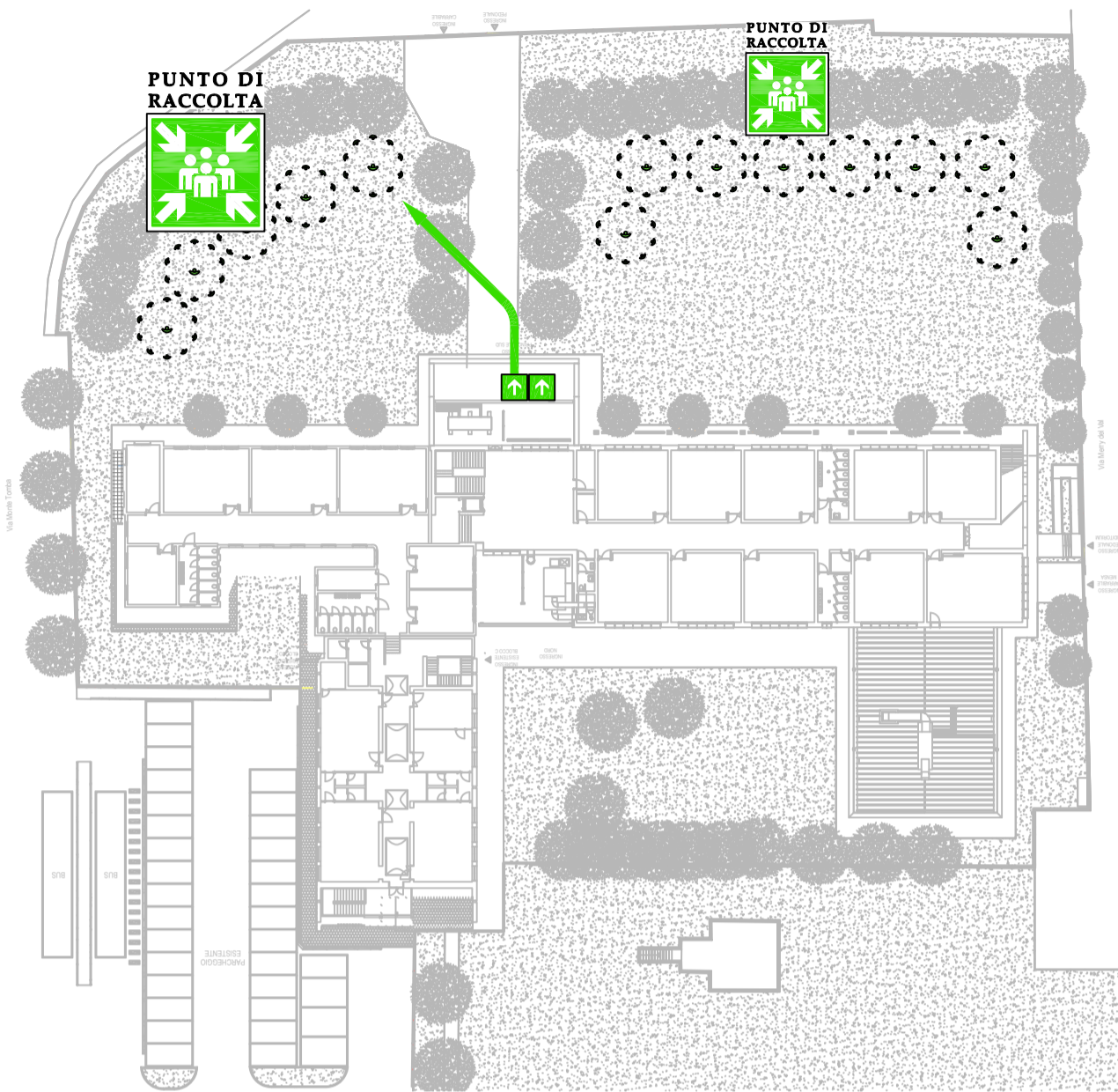
- mantenere la calma
- lasciare lo zaino e tutte le altre cose
- mettersi in fila come stabilito dall'insegnante
- uscire ordinatamente e seguire il percorso indicato nella piantina di evacuazione
- se ci si trova in bagno mettersi in coda alla prima classe che si incontra anche se non è la propria
- DISPORSI IN CERCHIO NEL PUNTO DI RACCOLTA E DISTANTI DALLE ALTRE CLASSI PER UNA FACILE IDENTIFICAZIONE
- rispondere all'appello dell'insegnante nel punto di raccolta
- mantenere la calma per tutto il tempo



LEGENDA	
	PERCORSO ORIZZONTALE
	PERCORSO VERTICALE
	USCITA DI EMERGENZA
	PUNTO DI RACCOLTA

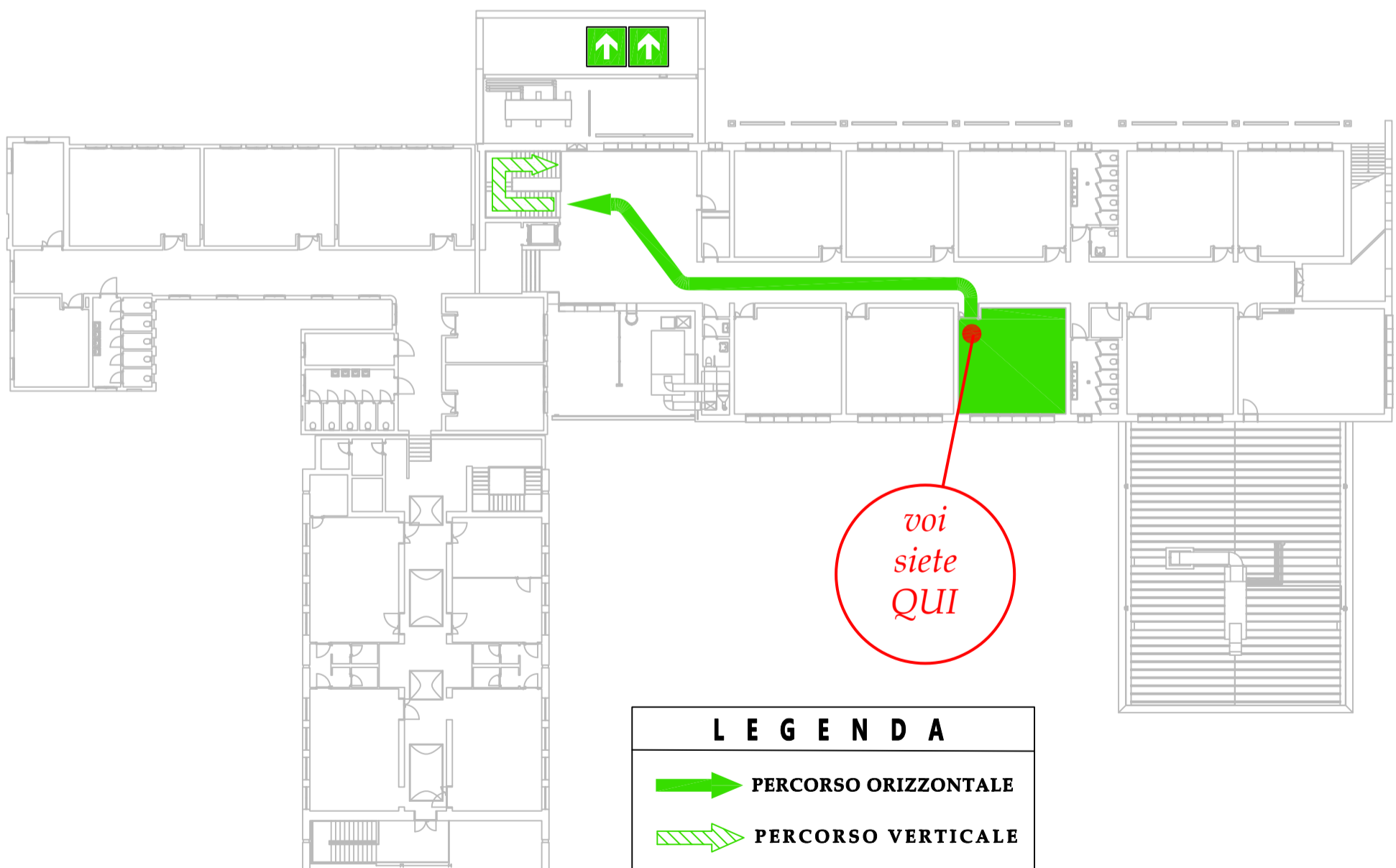
VIE DI ESODO CLASSI - PRIMO PIANO O

SCUOLA PRIMARIA - DI RIESE PIO X



REGOLE DEL PIANO DI EVACUAZIONE

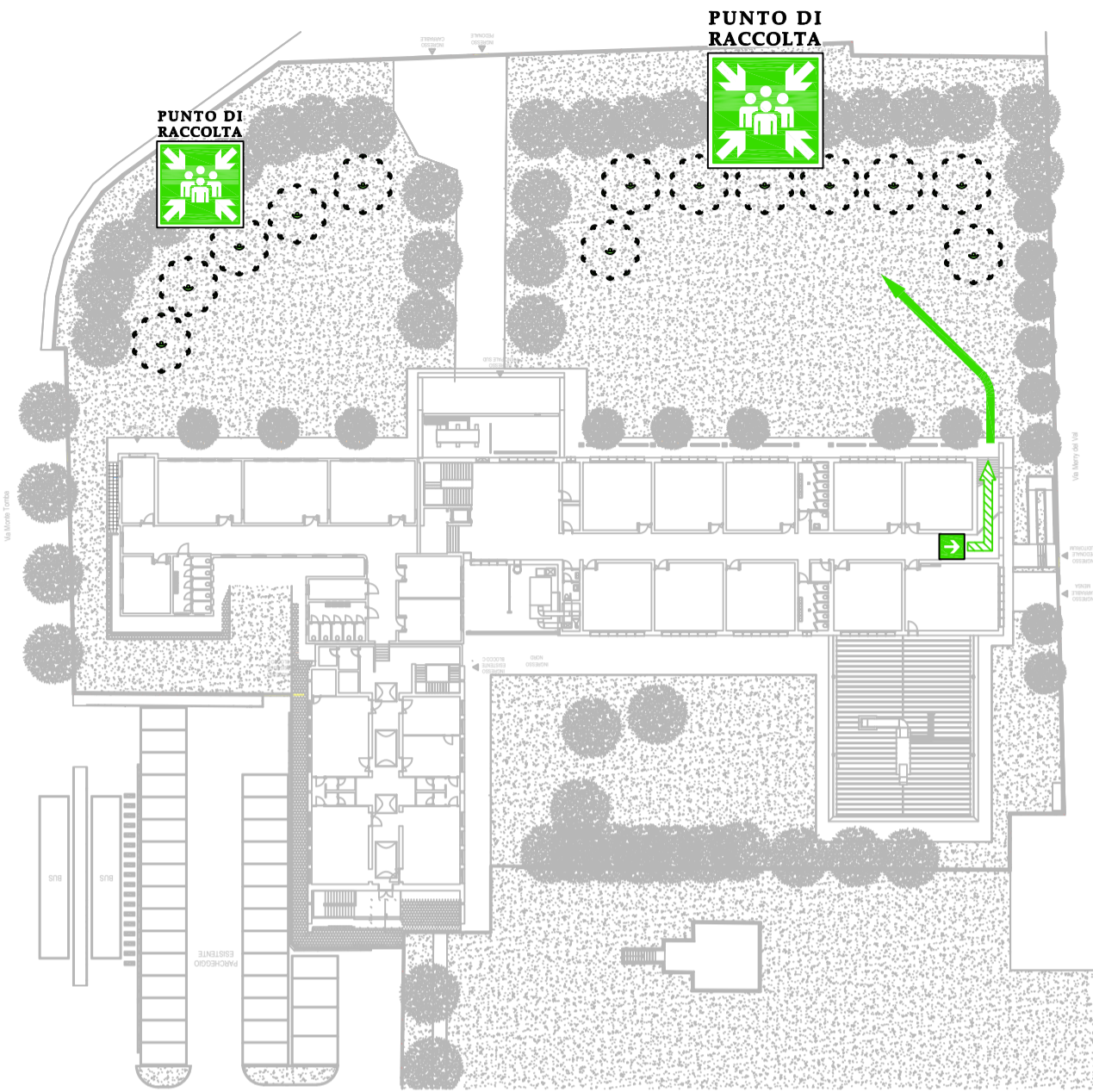
- mantenere la calma
- lasciare lo zaino e tutte le altre cose
- mettersi in fila come stabilito dall'insegnante
- uscire ordinatamente e seguire il percorso indicato nella piantina di evacuazione
- se ci si trova in bagno mettersi in coda alla prima classe che si incontra anche se non è la propria
- DISPORSI IN CERCHIO NEL PUNTO DI RACCOLTA E DISTANTI DALLE ALTRE CLASSI PER UNA FACILE IDENTIFICAZIONE
- rispondere all'appello dell'insegnante nel punto di raccolta
- mantenere la calma per tutto il tempo



LEGENDA	
	PERCORSO ORIZZONTALE
	PERCORSO VERTICALE
	USCITA DI EMERGENZA
	PUNTO DI RACCOLTA

VIE DI ESODO CLASSI - PRIMO PIANO

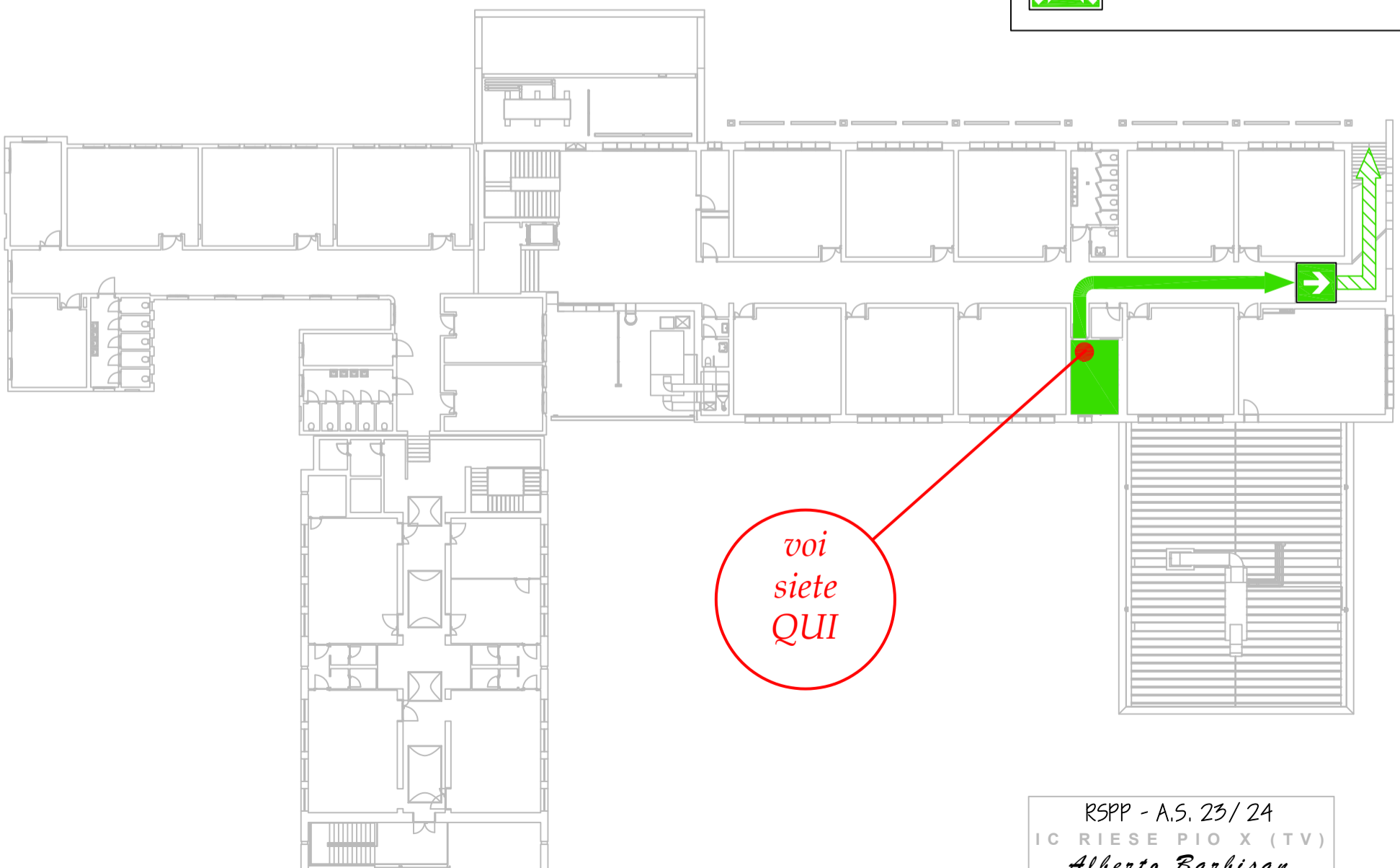
SCUOLA PRIMARIA - DI RIESE PIO X



REGOLE DEL PIANO DI EVACUAZIONE

- mantenere la calma
- lasciare lo zaino e tutte le altre cose
- mettersi in fila come stabilito dall'insegnante
- uscire ordinatamente e seguire il percorso indicato nella piantina di evacuazione
- se ci si trova in bagno mettersi in coda alla prima classe che si incontra anche se non è la propria
- DISPORSI IN CERCHIO NEL PUNTO DI RACCOLTA E DISTANTI DALLE ALTRE CLASSI PER UNA FACILE IDENTIFICAZIONE
- rispondere all'appello dell'insegnante nel punto di raccolta
- mantenere la calma per tutto il tempo

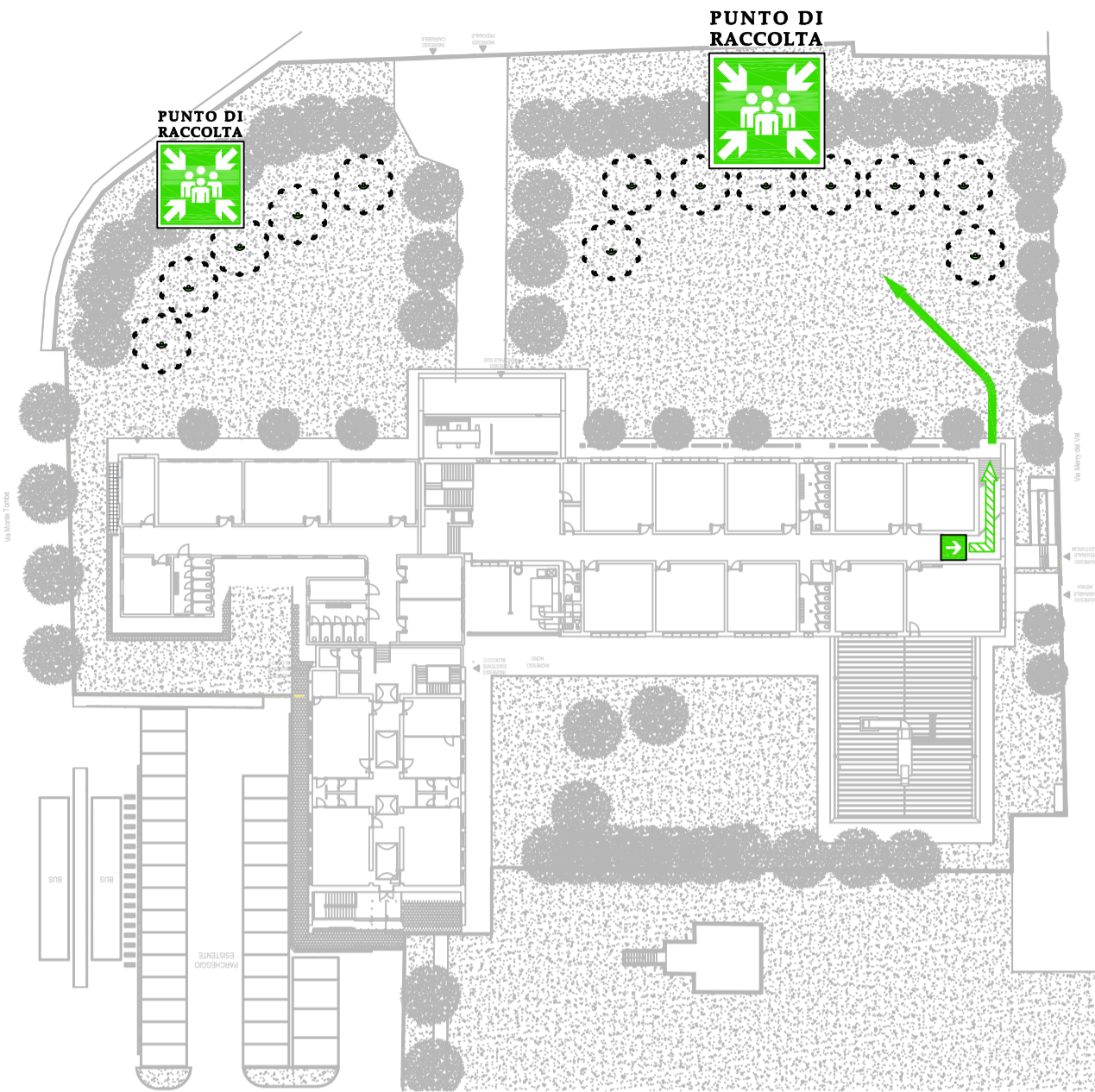
LEGENDA



*voi
siete
QUI*

VIE DI ESODO CLASSI - PRIMO PIANO

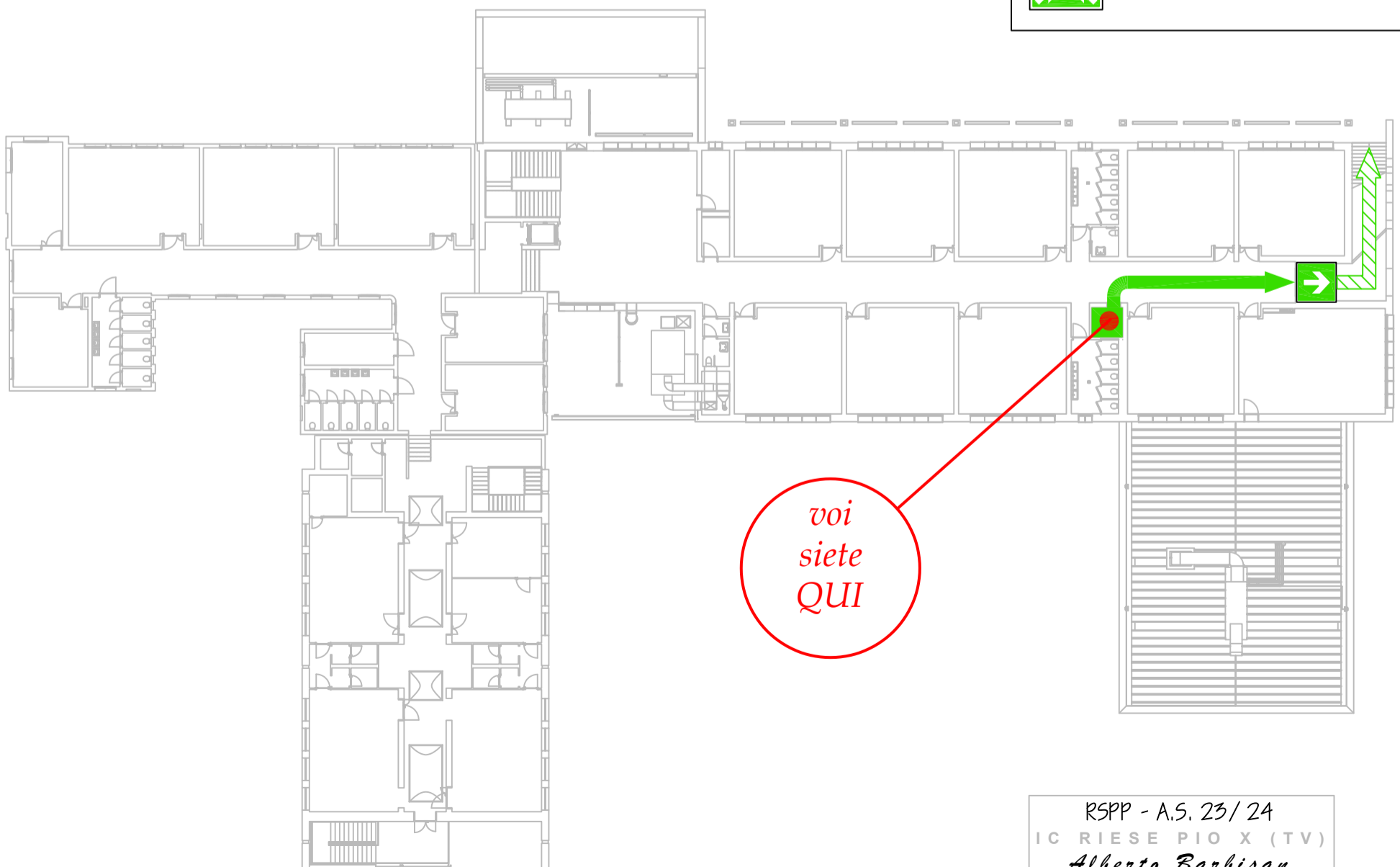
SCUOLA PRIMARIA - DI RIESE PIO X



REGOLE DEL PIANO DI EVACUAZIONE

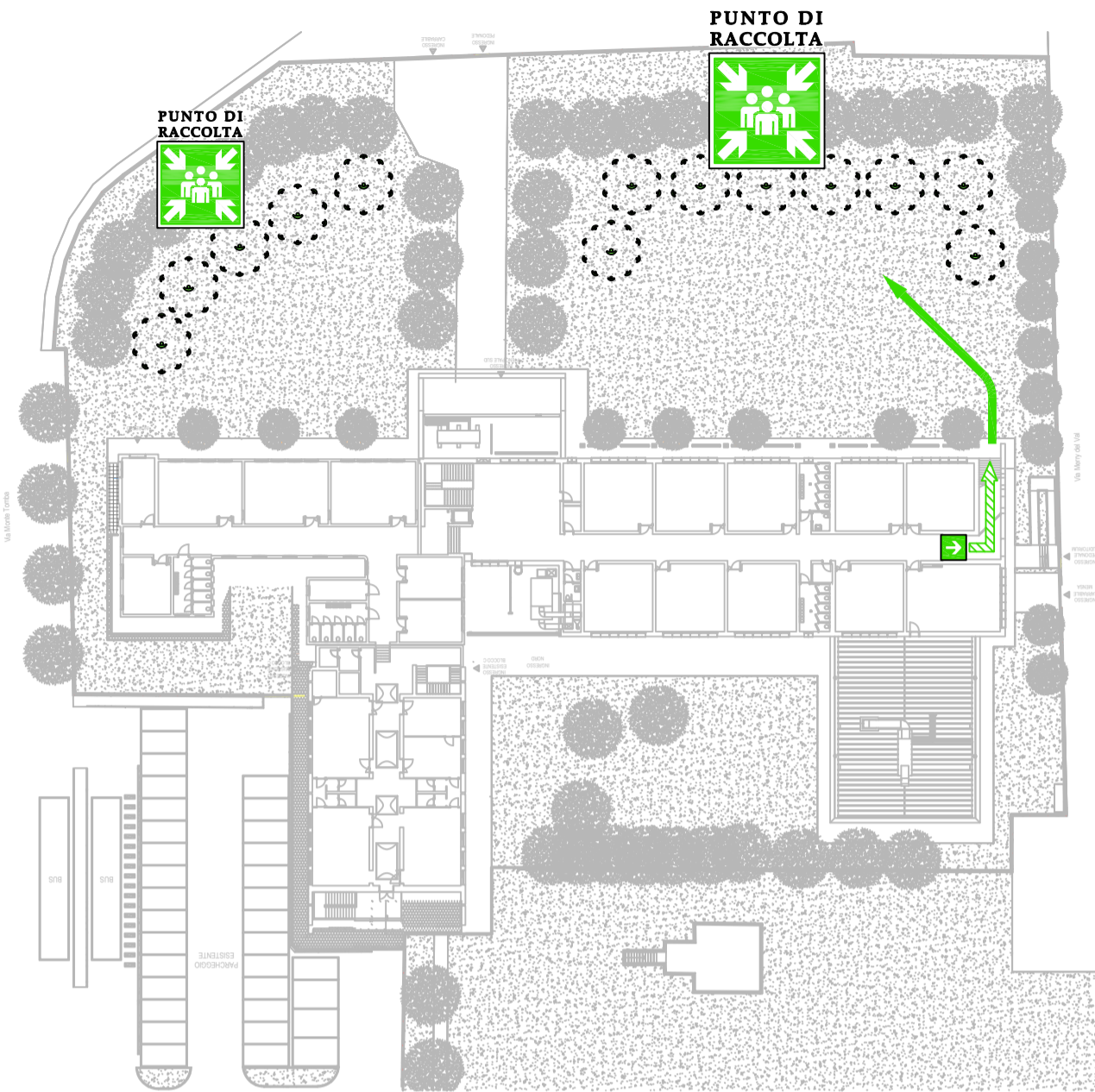
- mantenere la calma
- lasciare lo zaino e tutte le altre cose
- mettersi in fila come stabilito dall'insegnante
- uscire ordinatamente e seguire il percorso indicato nella piantina di evacuazione
- se ci si trova in bagno mettersi in coda alla prima classe che si incontra anche se non è la propria
- DISPORSI IN CERCHIO NEL PUNTO DI RACCOLTA E DISTANTI DALLE ALTRE CLASSI PER UNA FACILE IDENTIFICAZIONE
- rispondere all'appello dell'insegnante nel punto di raccolta
- mantenere la calma per tutto il tempo

LEGENDA



VIE DI ESODO CLASSI - PRIMO PIANO

SCUOLA PRIMARIA - DI RIESE PIO X



REGOLE DEL PIANO DI EVACUAZIONE

- mantenere la calma
- lasciare lo zaino e tutte le altre cose
- mettersi in fila come stabilito dall'insegnante
- uscire ordinatamente e seguire il percorso indicato nella piantina di evacuazione
- se ci si trova in bagno mettersi in coda alla prima classe che si incontra anche se non è la propria
- DISPORSI IN CERCHIO NEL PUNTO DI RACCOLTA E DISTANTI DALLE ALTRE CLASSI PER UNA FACILE IDENTIFICAZIONE
- rispondere all'appello dell'insegnante nel punto di raccolta
- mantenere la calma per tutto il tempo

LEGENDA

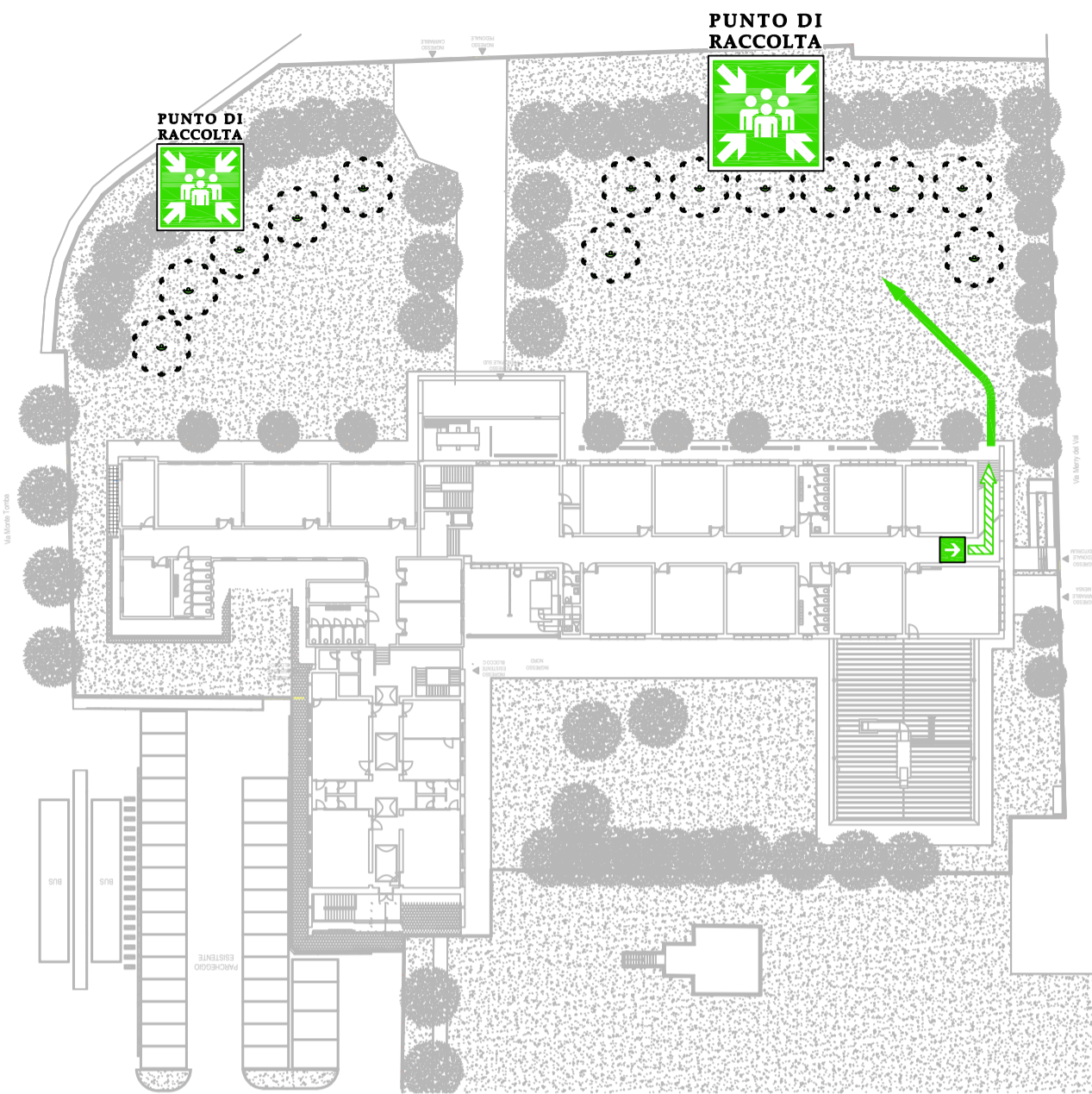
-  **PERCORSO ORIZZONTALE**
-  **PERCORSO VERTICALE**
-  **USCITA DI EMERGENZA**
-  **PUNTO DI RACCOLTA**



*voi
siete
QUI*

VIE DI ESODO CLASSI - PRIMO PIANO

SCUOLA PRIMARIA - DI RIESE PIO X



REGOLE DEL PIANO DI EVACUAZIONE

- mantenere la calma
- lasciare lo zaino e tutte le altre cose
- mettersi in fila come stabilito dall'insegnante
- uscire ordinatamente e seguire il percorso indicato nella piantina di evacuazione
- se ci si trova in bagno mettersi in coda alla prima classe che si incontra anche se non è la propria
- DISPORSI IN CERCHIO NEL PUNTO DI RACCOLTA E DISTANTI DALLE ALTRE CLASSI PER UNA FACILE IDENTIFICAZIONE
- rispondere all'appello dell'insegnante nel punto di raccolta
- mantenere la calma per tutto il tempo

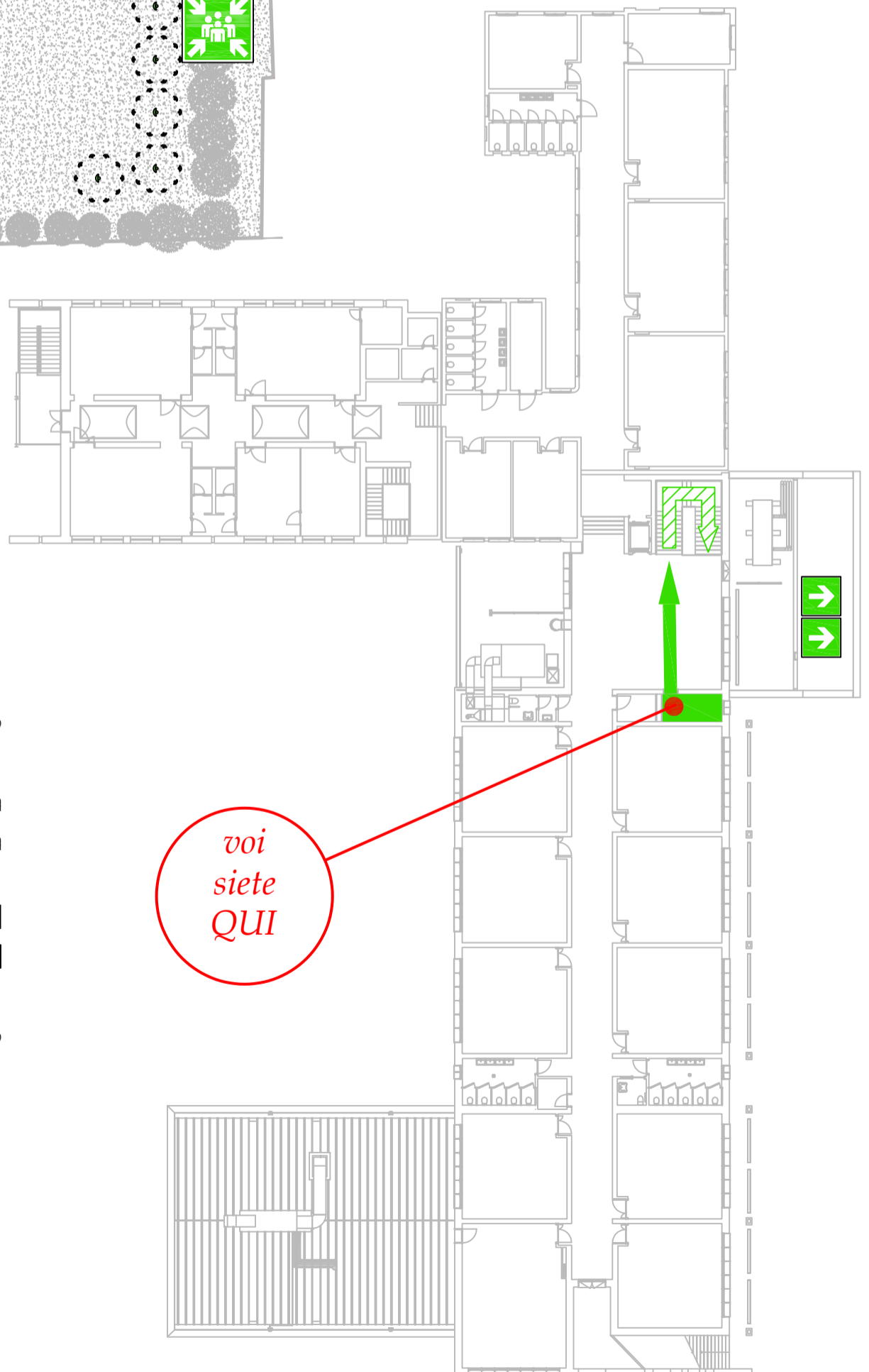
LEGENDA



*voi
siete
QUI*

VIE DI ESODO CLASSI - PRIMO PIANO

SCUOLA PRIMARIA - DI RIESE PIO X

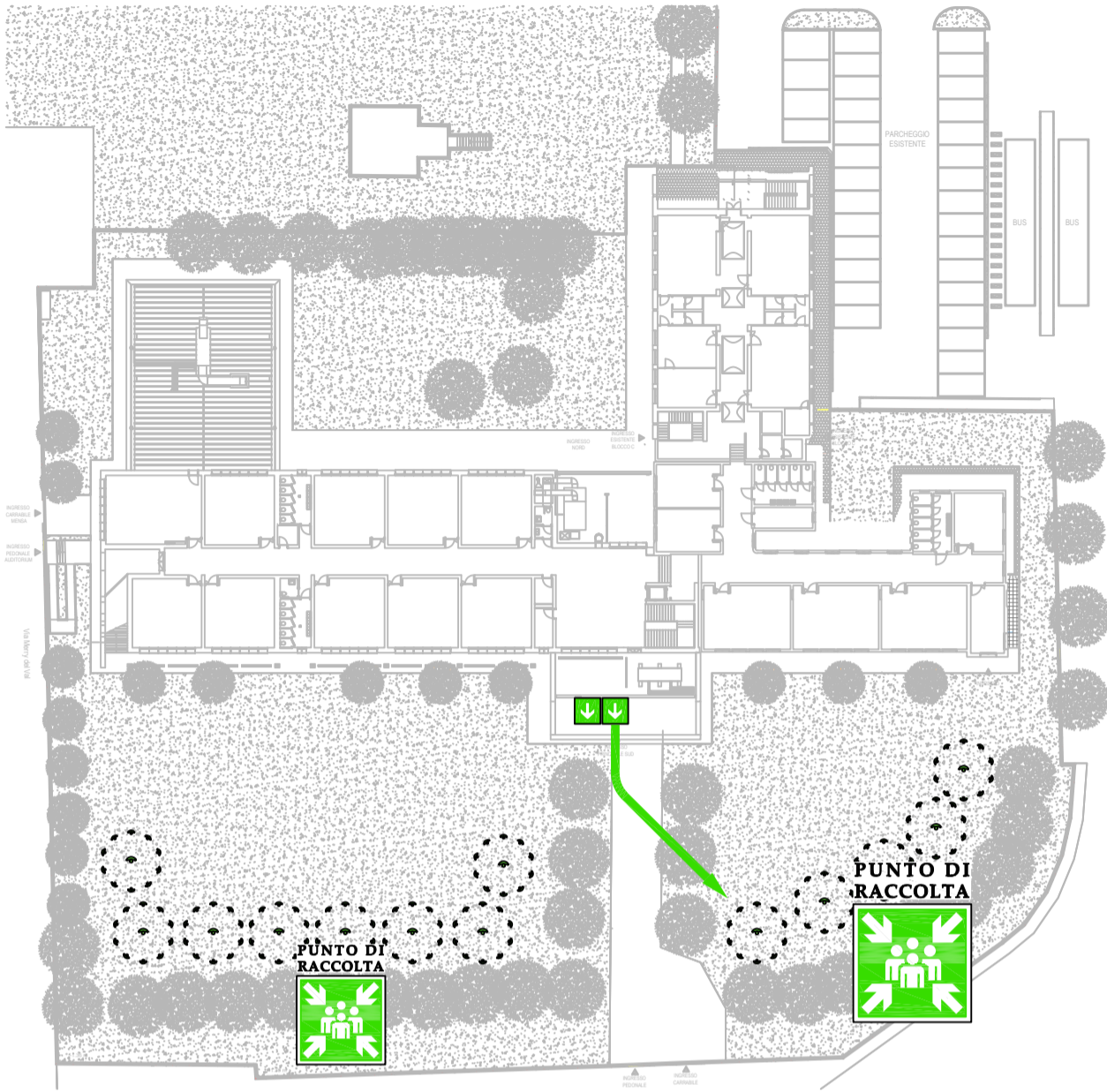


REGOLE DEL PIANO DI EVACUAZIONE

- mantenere la calma
- lasciare lo zaino e tutte le altre cose
- mettersi in fila come stabilito dall'insegnante
- uscire ordinatamente e seguire il percorso indicato nella piantina di evacuazione
- se ci si trova in bagno mettersi in coda alla prima classe che si incontra anche se non è la propria
- DISPORSI IN CERCHIO NEL PUNTO DI RACCOLTA E DISTANTI DALLE ALTRE CLASSI PER UNA FACILE IDENTIFICAZIONE
- rispondere all'appello dell'insegnante nel punto di raccolta
- mantenere la calma per tutto il tempo

VIE DI ESODO CLASSI - PRIMO PIANO

SCUOLA PRIMARIA - DI RIESE PIO X



REGOLE DEL PIANO DI EVACUAZIONE

- mantenere la calma
- lasciare lo zaino e tutte le altre cose
- mettersi in fila come stabilito dall'insegnante
- uscire ordinatamente e seguire il percorso indicato nella piantina di evacuazione
- se ci si trova in bagno mettersi in coda alla prima classe che si incontra anche se non è la propria
- DISPORSI IN CERCHIO NEL PUNTO DI RACCOLTA E DISTANTI DALLE ALTRE CLASSI PER UNA FACILE IDENTIFICAZIONE
- rispondere all'appello dell'insegnante nel punto di raccolta
- mantenere la calma per tutto il tempo

LEGENDA

- PERCORSO ORIZZONTALE
- PERCORSO VERTICALE
- USCITA DI EMERGENZA
- PUNTO DI RACCOLTA

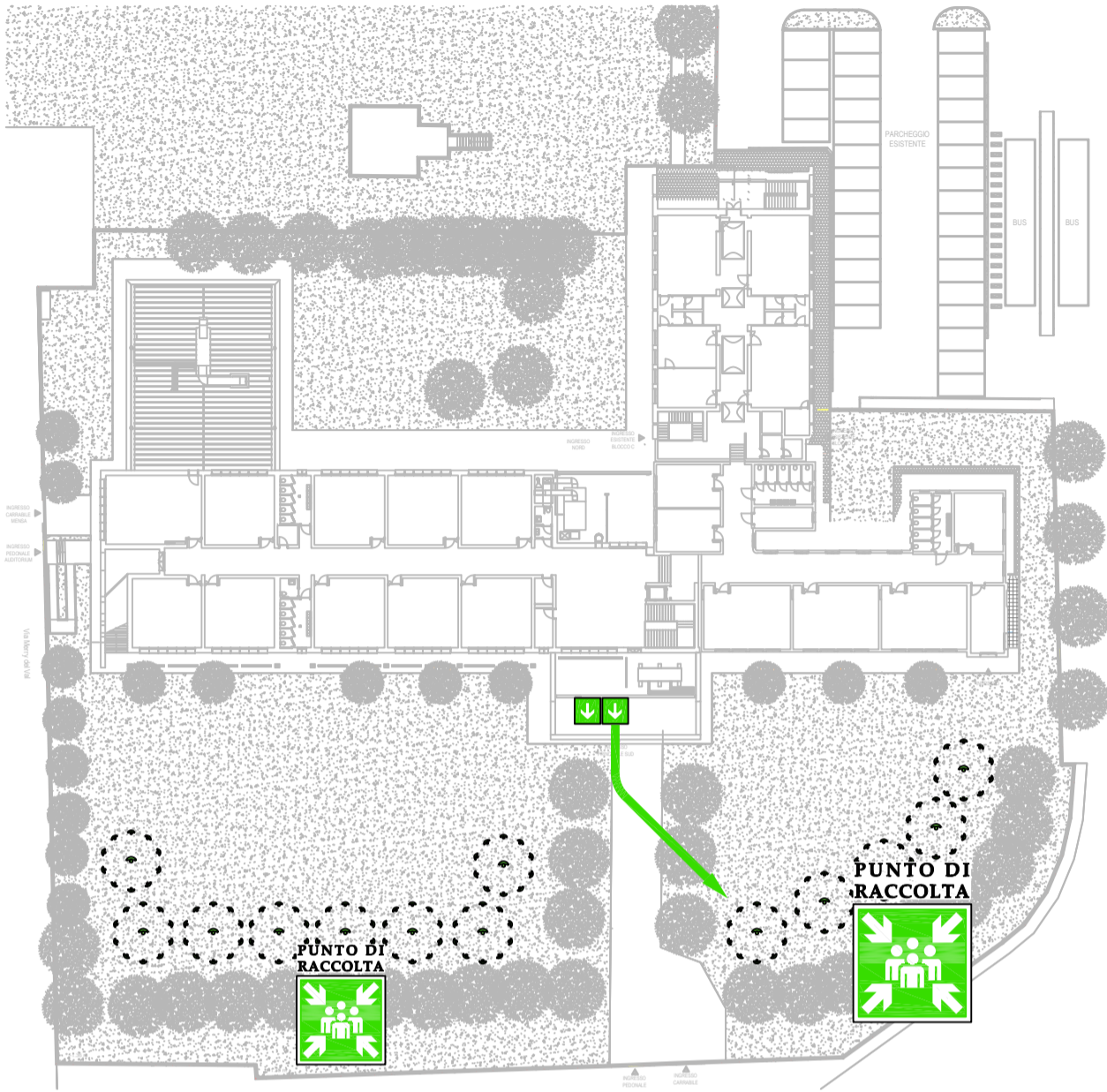


*voi
siete
QUI*

RSPP - A.S. 23/24
IC RIESE PIO X (TV)
Alberto Barbisan

VIE DI ESODO CLASSI - PRIMO PIANO

SCUOLA PRIMARIA - DI RIESE PIO X



REGOLE DEL PIANO DI EVACUAZIONE

- mantenere la calma
- lasciare lo zaino e tutte le altre cose
- mettersi in fila come stabilito dall'insegnante
- uscire ordinatamente e seguire il percorso indicato nella piantina di evacuazione
- se ci si trova in bagno mettersi in coda alla prima classe che si incontra anche se non è la propria
- DISPORSI IN CERCHIO NEL PUNTO DI RACCOLTA E DISTANTI DALLE ALTRE CLASSI PER UNA FACILE IDENTIFICAZIONE
- rispondere all'appello dell'insegnante nel punto di raccolta
- mantenere la calma per tutto il tempo

LEGENDA

-  PERCORSO ORIZZONTALE
-  PERCORSO VERTICALE
-  USCITA DI EMERGENZA
-  PUNTO DI RACCOLTA

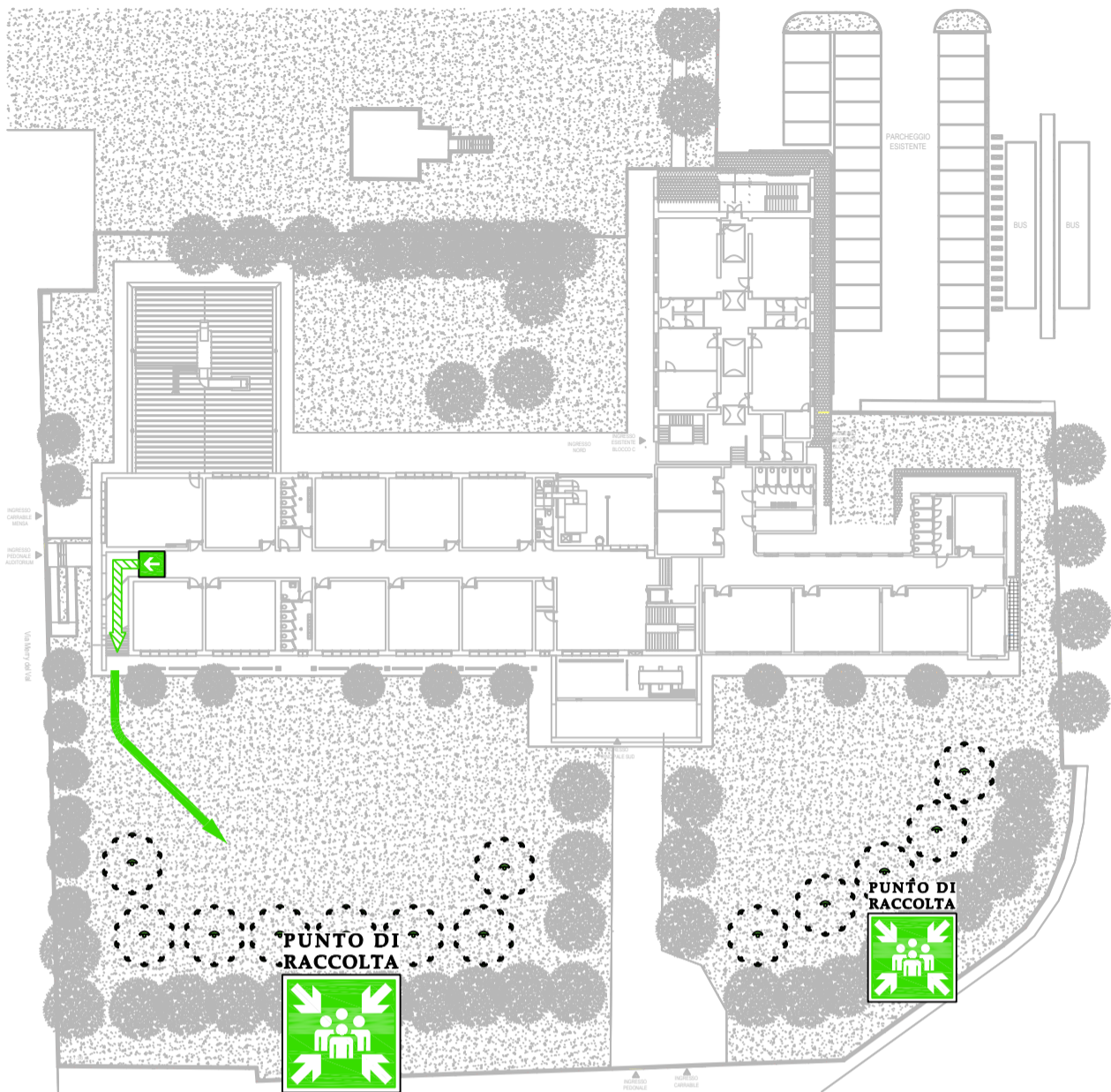


*voi
siete
QUI*

RSPP - A.S. 23/24
IC RIESE PIO X (TV)
Alberto Barbisan

VIE DI ESODO CLASSI - PRIMO PIANO

SCUOLA PRIMARIA - DI RIESE PIO X



REGOLE DEL PIANO DI EVACUAZIONE

- mantenere la calma
- lasciare lo zaino e tutte le altre cose
- mettersi in fila come stabilito dall'insegnante
- uscire ordinatamente e seguire il percorso indicato nella piantina di evacuazione
- se ci si trova in bagno mettersi in coda alla prima classe che si incontra anche se non è la propria
- DISPORSI IN CERCHIO NEL PUNTO DI RACCOLTA E DISTANTI DALLE ALTRE CLASSI PER UNA FACILE IDENTIFICAZIONE
- rispondere all'appello dell'insegnante nel punto di raccolta
- mantenere la calma per tutto il tempo

LEGENDA

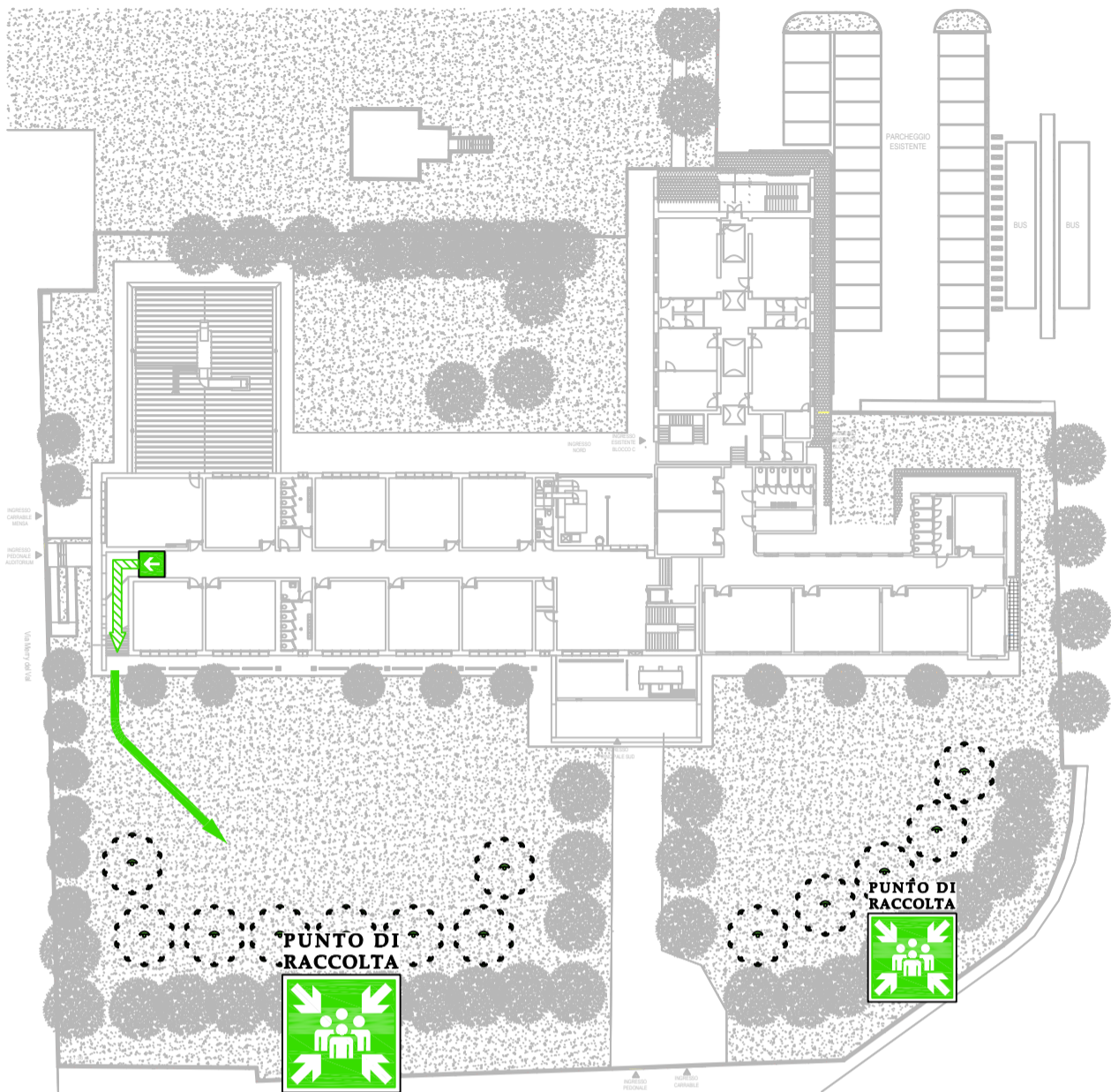
-  **PERCORSO ORIZZONTALE**
-  **PERCORSO VERTICALE**
-  **USCITA DI EMERGENZA**
-  **PUNTO DI RACCOLTA**



*voi
siete
QUI*

VIE DI ESODO CLASSI - PRIMO PIANO

SCUOLA PRIMARIA - DI RIESE PIO X



REGOLE DEL PIANO DI EVACUAZIONE

- mantenere la calma
- lasciare lo zaino e tutte le altre cose
- mettersi in fila come stabilito dall'insegnante
- uscire ordinatamente e seguire il percorso indicato nella piantina di evacuazione
- se ci si trova in bagno mettersi in coda alla prima classe che si incontra anche se non è la propria
- DISPORSI IN CERCHIO NEL PUNTO DI RACCOLTA E DISTANTI DALLE ALTRE CLASSI PER UNA FACILE IDENTIFICAZIONE
- rispondere all'appello dell'insegnante nel punto di raccolta
- mantenere la calma per tutto il tempo

LEGENDA

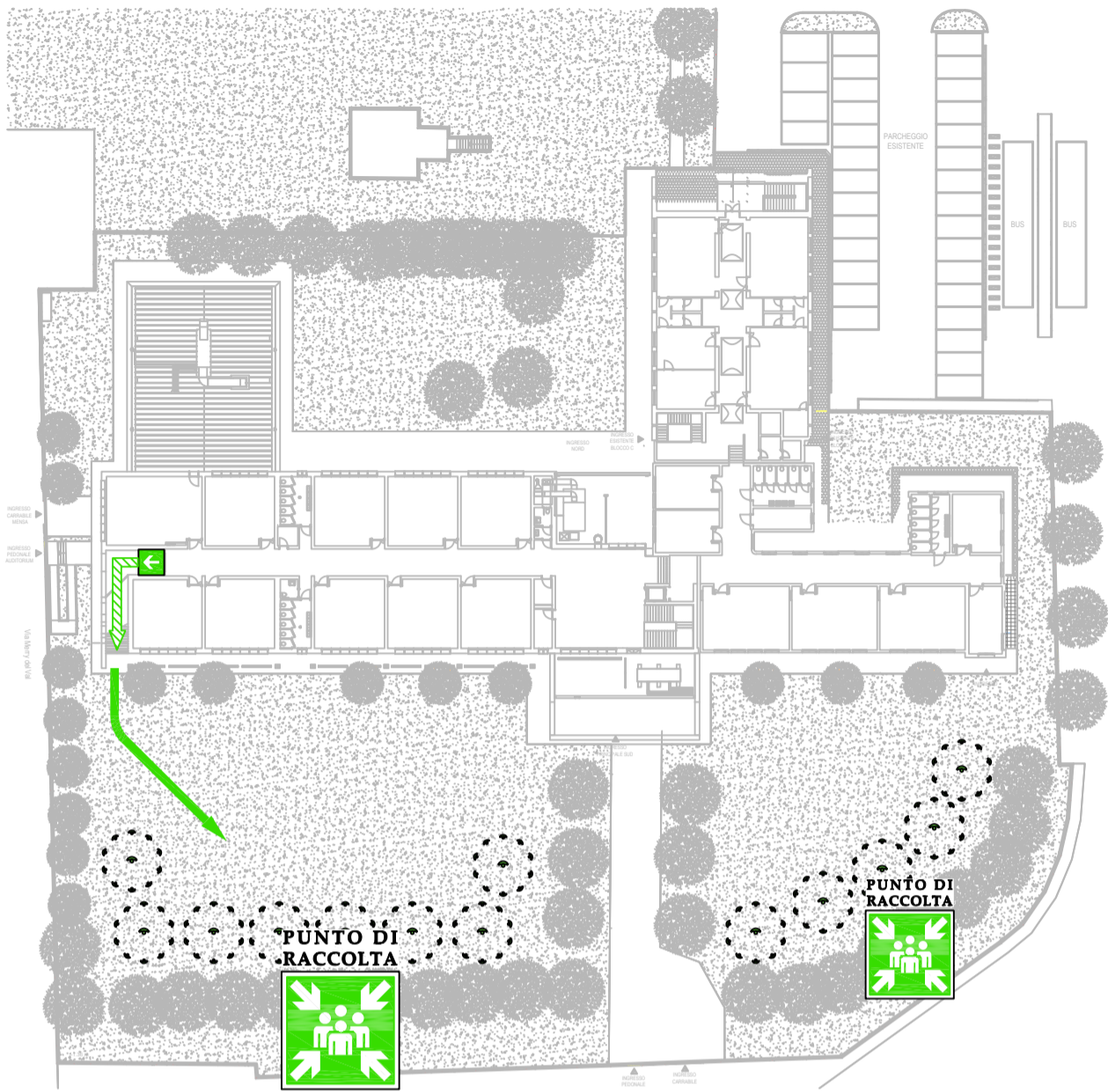
-  **PERCORSO ORIZZONTALE**
-  **PERCORSO VERTICALE**
-  **USCITA DI EMERGENZA**
-  **PUNTO DI RACCOLTA**



*voi
siete
QUI*

VIE DI ESODO CLASSI - PRIMO PIANO

SCUOLA PRIMARIA - DI RIESE PIO X



REGOLE DEL PIANO DI EVACUAZIONE

- mantenere la calma
- lasciare lo zaino e tutte le altre cose
- mettersi in fila come stabilito dall'insegnante
- uscire ordinatamente e seguire il percorso indicato nella piantina di evacuazione
- se ci si trova in bagno mettersi in coda alla prima classe che si incontra anche se non è la propria
- DISPORSI IN CERCHIO NEL PUNTO DI RACCOLTA E DISTANTI DALLE ALTRE CLASSI PER UNA FACILE IDENTIFICAZIONE
- rispondere all'appello dell'insegnante nel punto di raccolta
- mantenere la calma per tutto il tempo

LEGENDA

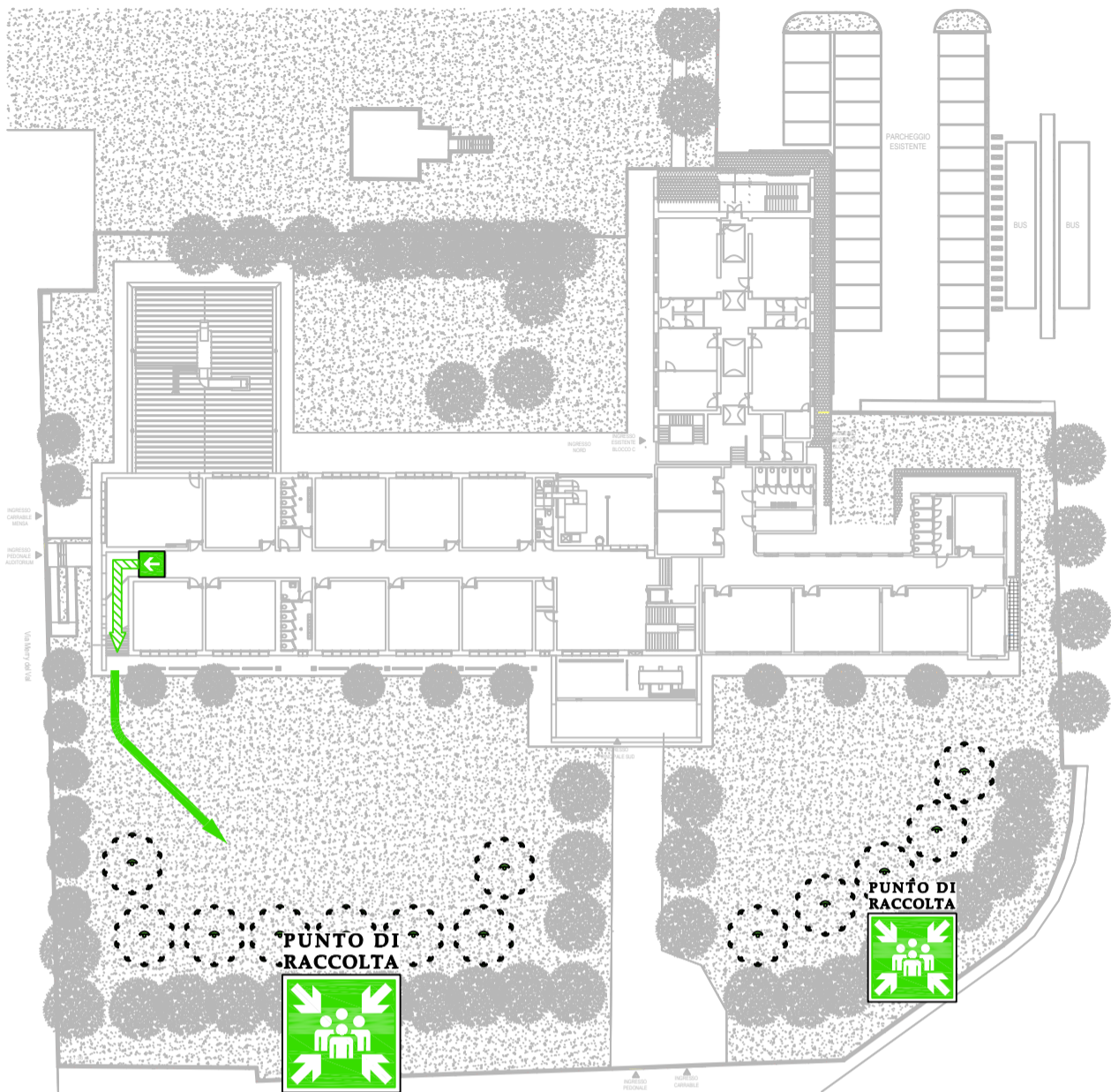
-  **PERCORSO ORIZZONTALE**
-  **PERCORSO VERTICALE**
-  **USCITA DI EMERGENZA**
-  **PUNTO DI RACCOLTA**



*voi
siete
QUI*

VIE DI ESODO CLASSI - PRIMO PIANO

SCUOLA PRIMARIA - DI RIESE PIO X



REGOLE DEL PIANO DI EVACUAZIONE

- mantenere la calma
- lasciare lo zaino e tutte le altre cose
- mettersi in fila come stabilito dall'insegnante
- uscire ordinatamente e seguire il percorso indicato nella piantina di evacuazione
- se ci si trova in bagno mettersi in coda alla prima classe che si incontra anche se non è la propria
- DISPORSI IN CERCHIO NEL PUNTO DI RACCOLTA E DISTANTI DALLE ALTRE CLASSI PER UNA FACILE IDENTIFICAZIONE
- rispondere all'appello dell'insegnante nel punto di raccolta
- mantenere la calma per tutto il tempo

LEGENDA

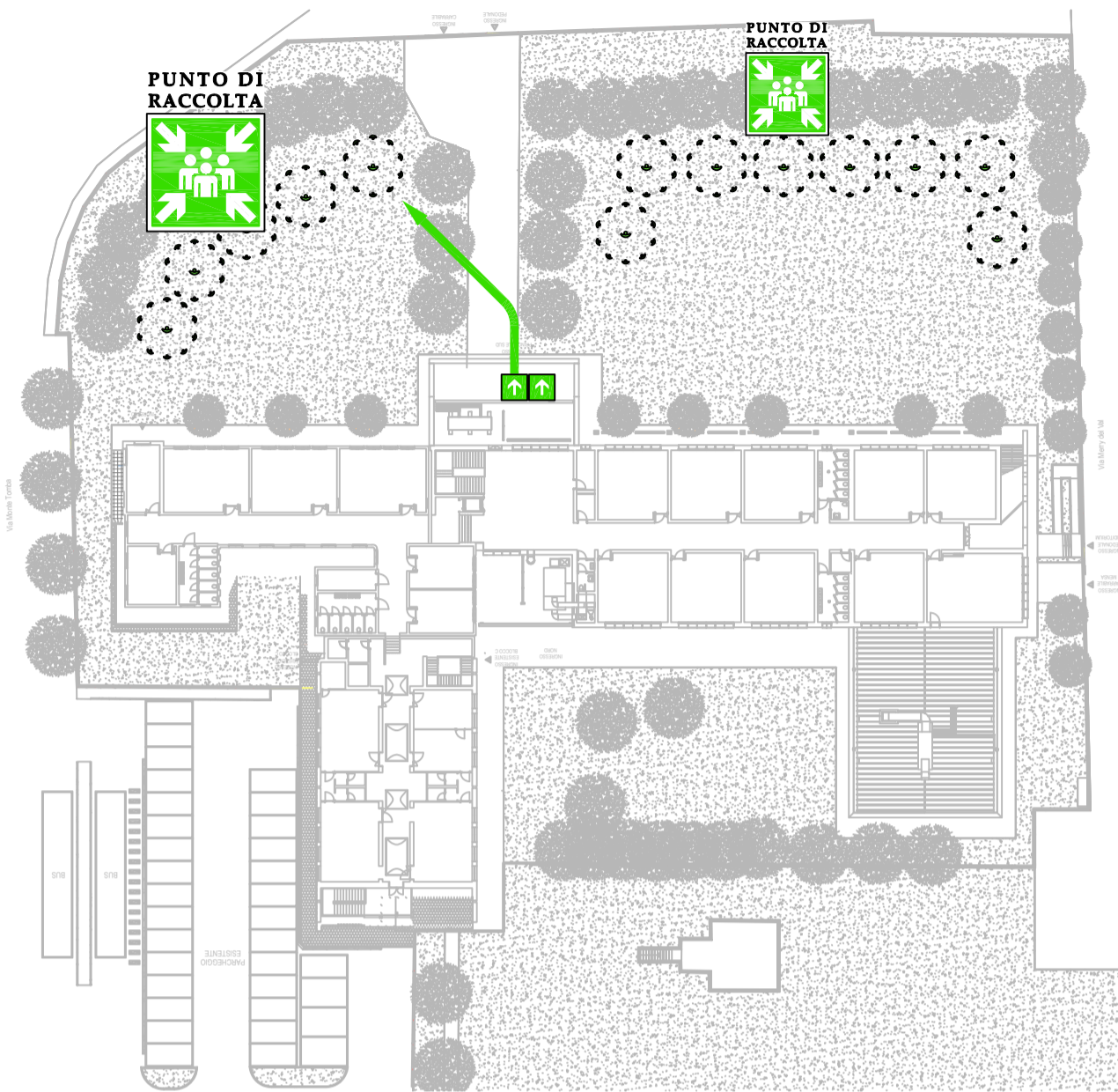
-  **PERCORSO ORIZZONTALE**
-  **PERCORSO VERTICALE**
-  **USCITA DI EMERGENZA**
-  **PUNTO DI RACCOLTA**



*voi
siete
QUI*

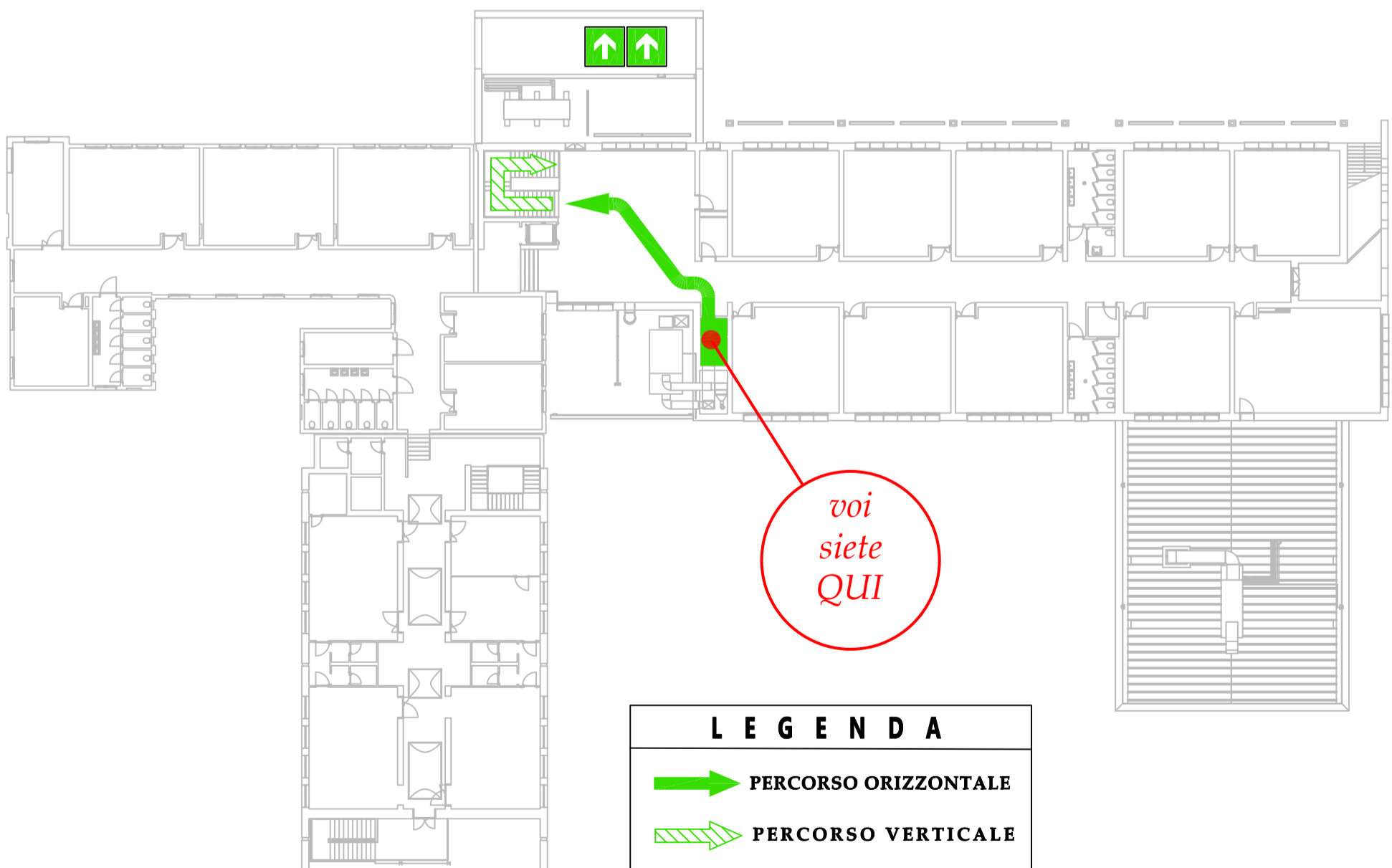
VIE DI ESODO CLASSI - PRIMO PIANO

SCUOLA PRIMARIA - DI RIESE PIO X



REGOLE DEL PIANO DI EVACUAZIONE

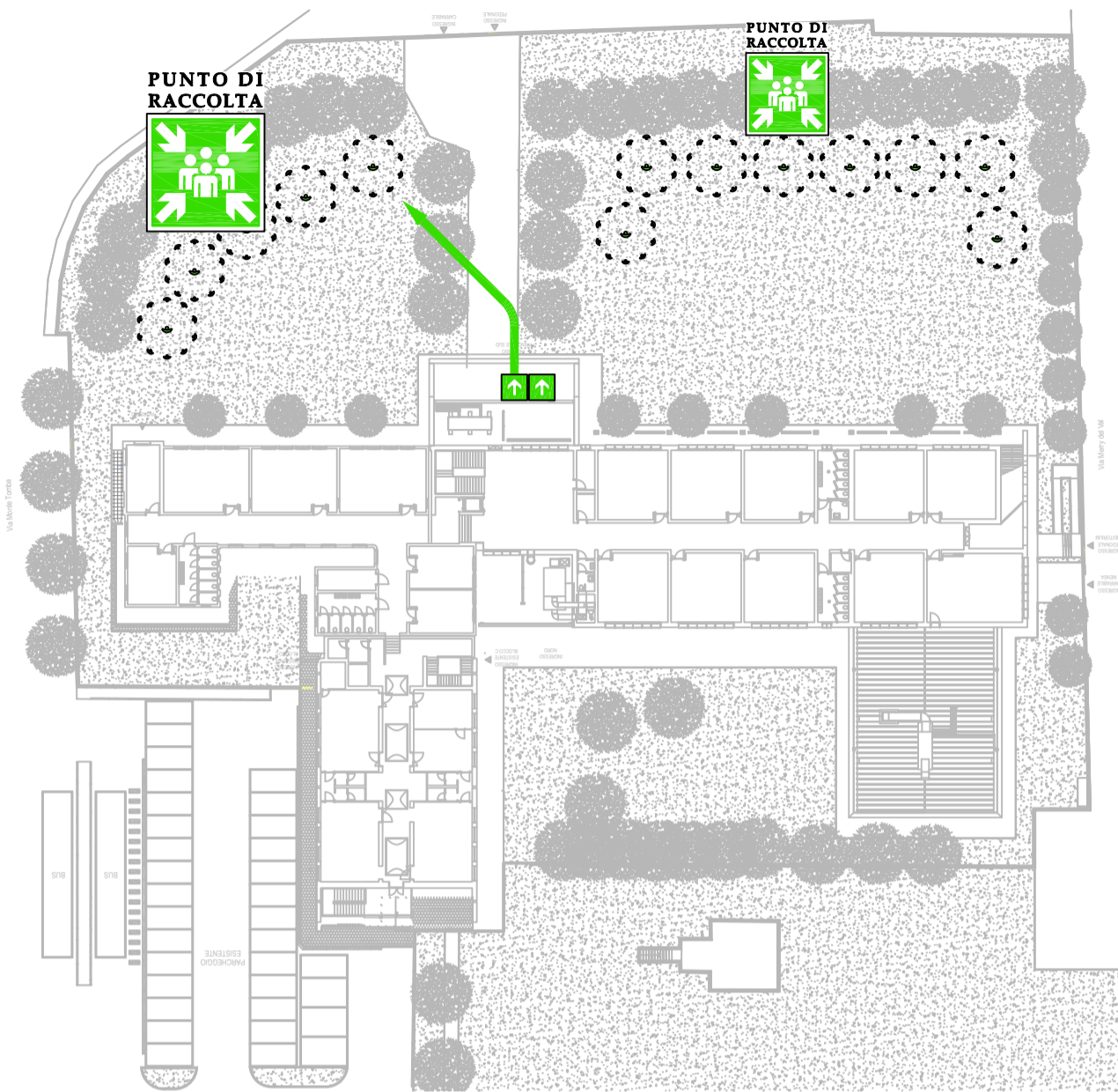
- mantenere la calma
- lasciare lo zaino e tutte le altre cose
- mettersi in fila come stabilito dall'insegnante
- uscire ordinatamente e seguire il percorso indicato nella piantina di evacuazione
- se ci si trova in bagno mettersi in coda alla prima classe che si incontra anche se non è la propria
- DISPORSI IN CERCHIO NEL PUNTO DI RACCOLTA E DISTANTI DALLE ALTRE CLASSI PER UNA FACILE IDENTIFICAZIONE
- rispondere all'appello dell'insegnante nel punto di raccolta
- mantenere la calma per tutto il tempo



LEGENDA	
	PERCORSO ORIZZONTALE
	PERCORSO VERTICALE
	USCITA DI EMERGENZA
	PUNTO DI RACCOLTA

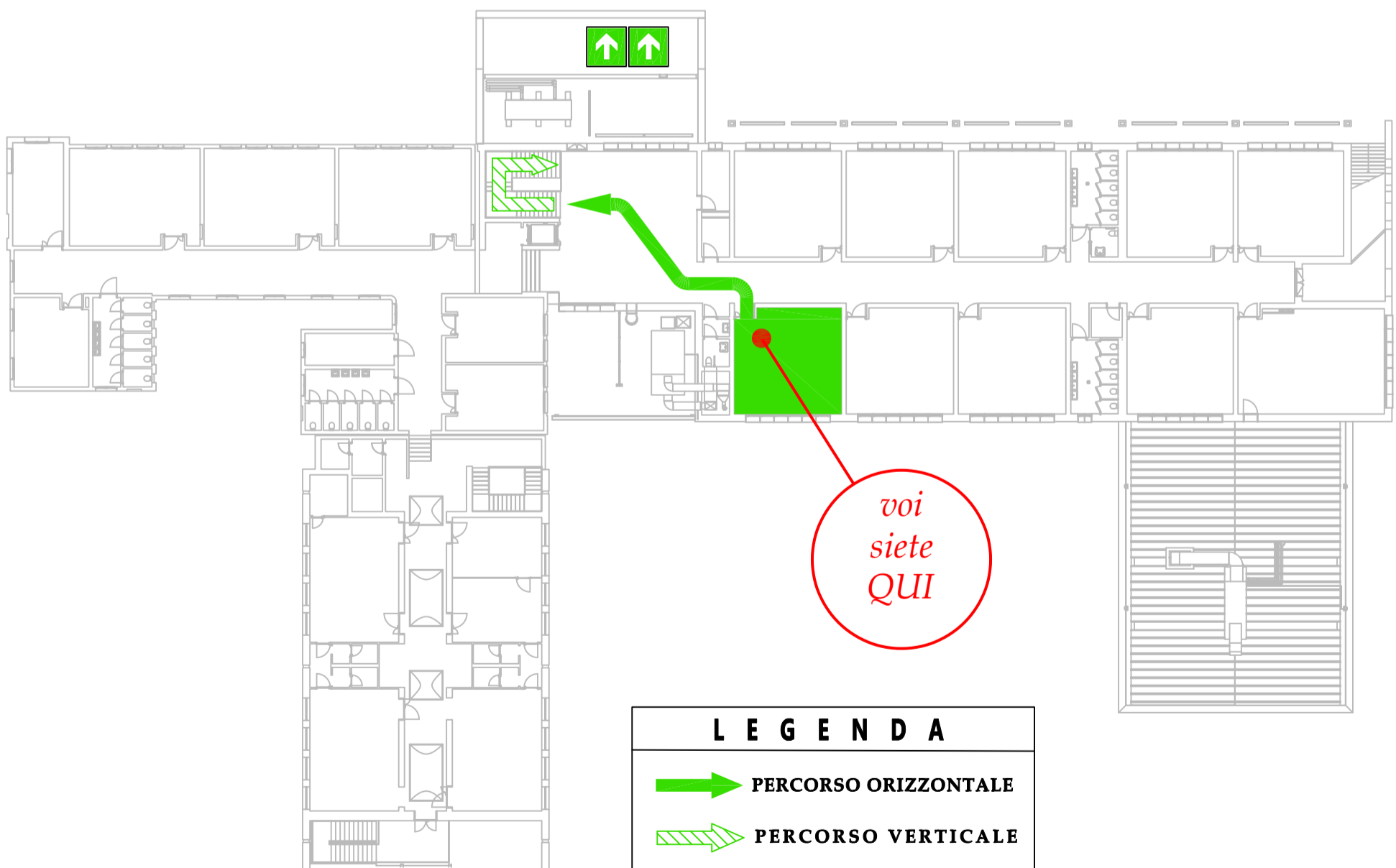
VIE DI ESODO CLASSI - PRIMO PIANO

SCUOLA PRIMARIA - DI RIESE PIO X



REGOLE DEL PIANO DI EVACUAZIONE

- mantenere la calma
- lasciare lo zaino e tutte le altre cose
- mettersi in fila come stabilito dall'insegnante
- uscire ordinatamente e seguire il percorso indicato nella piantina di evacuazione
- se ci si trova in bagno mettersi in coda alla prima classe che si incontra anche se non è la propria
- DISPORSI IN CERCHIO NEL PUNTO DI RACCOLTA E DISTANTI DALLE ALTRE CLASSI PER UNA FACILE IDENTIFICAZIONE
- rispondere all'appello dell'insegnante nel punto di raccolta
- mantenere la calma per tutto il tempo



LEGENDA	
	PERCORSO ORIZZONTALE
	PERCORSO VERTICALE
	USCITA DI EMERGENZA
	PUNTO DI RACCOLTA